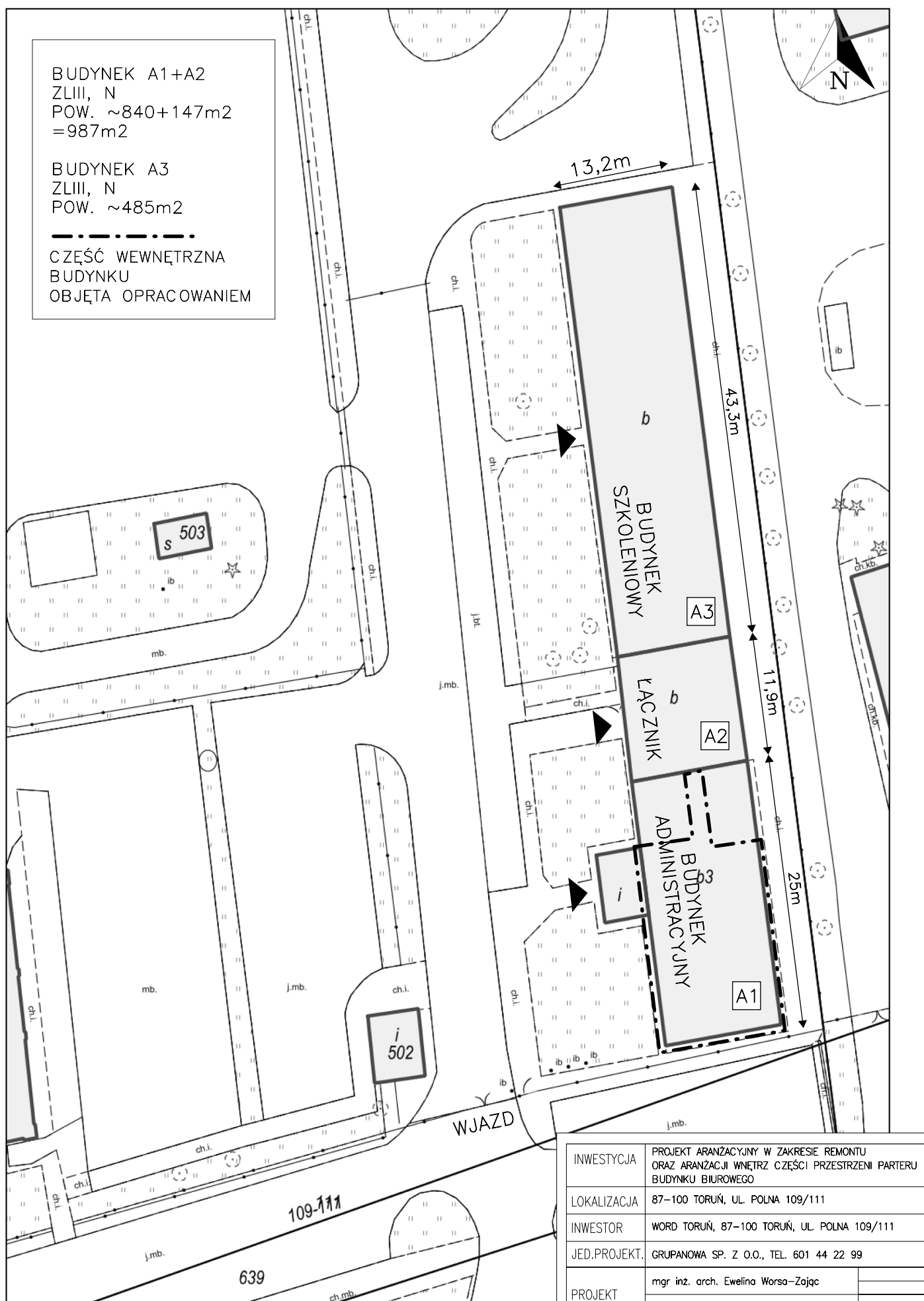


BUDYNEK A1+A2  
ZLIII, N  
POW. ~840+147m<sup>2</sup>  
=987m<sup>2</sup>

BUDYNEK A3  
ZLIII, N  
POW. ~485m<sup>2</sup>

-----  
CZĘŚĆ WEWNĘTRZNA  
BUDYNKU  
OBJĘTA OPRACOWANIEM



INWESTYCJA	PROJEKT ARANŻACYJNY W ZAKRESIE REMONTU ORAZ ARANŻACJI WNETRZ CZĘŚCI PRZESTRZENI PARTERU BUDYNKU BIUROWEGO		
LOKALIZACJA	87-100 TORUŃ, UL. POLNA 109/111		
INWESTOR	WORD TORUŃ, 87-100 TORUŃ, UL. POLNA 109/111		
JED.PROJEKT.	GRUPANOWA SP. Z O.O., TEL. 601 44 22 99		
PROJEKT	mgr inż. arch. Ewelina Worsa-Zajac		
DATA	05.04.23	PLAN SYTUACYJNY	RYSUNEK
SKALA	1:500		ARKUSZ
			A0100

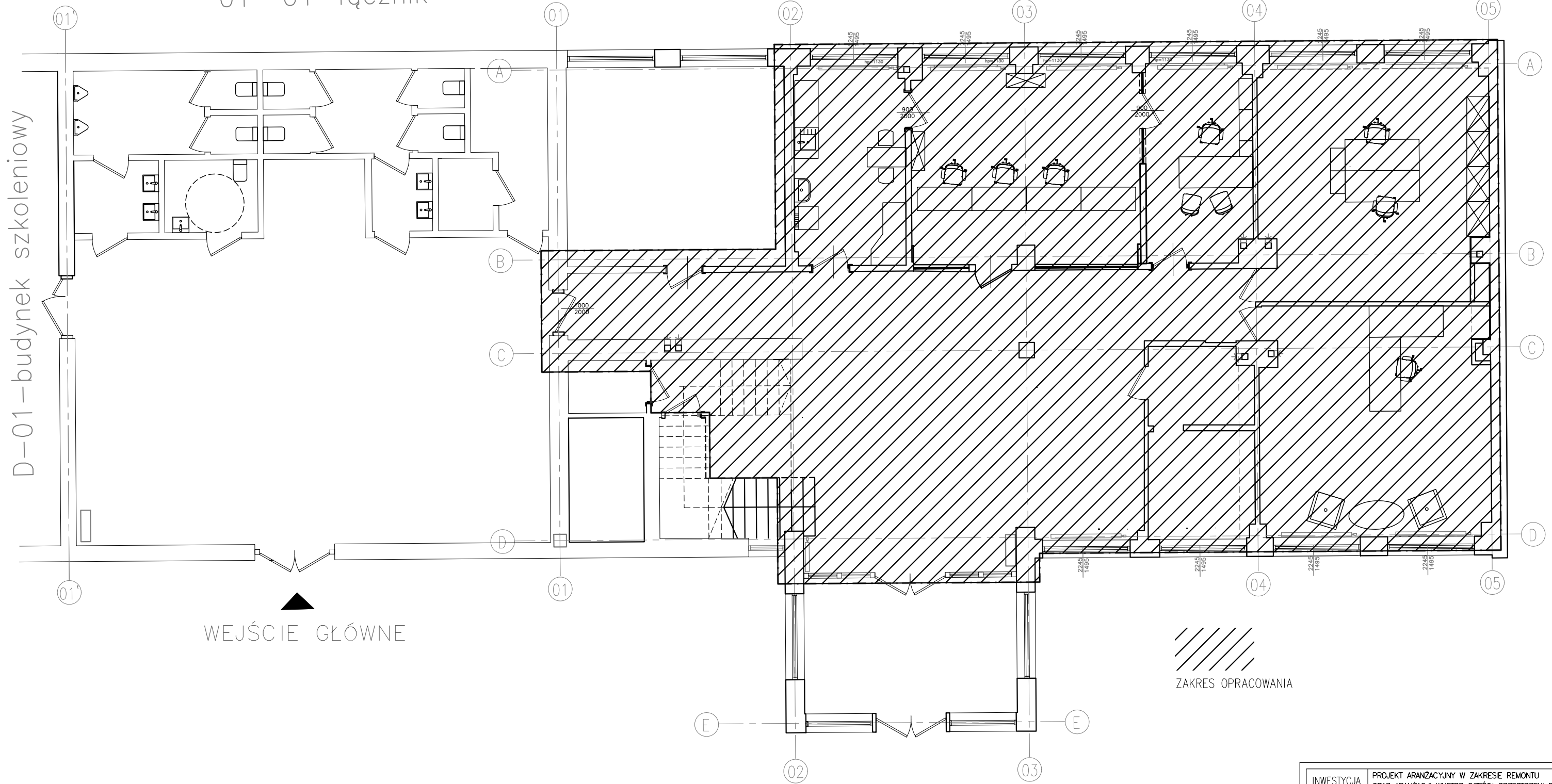
A2

A1

01'-01-łącznik

01-05-budynek administracyjny

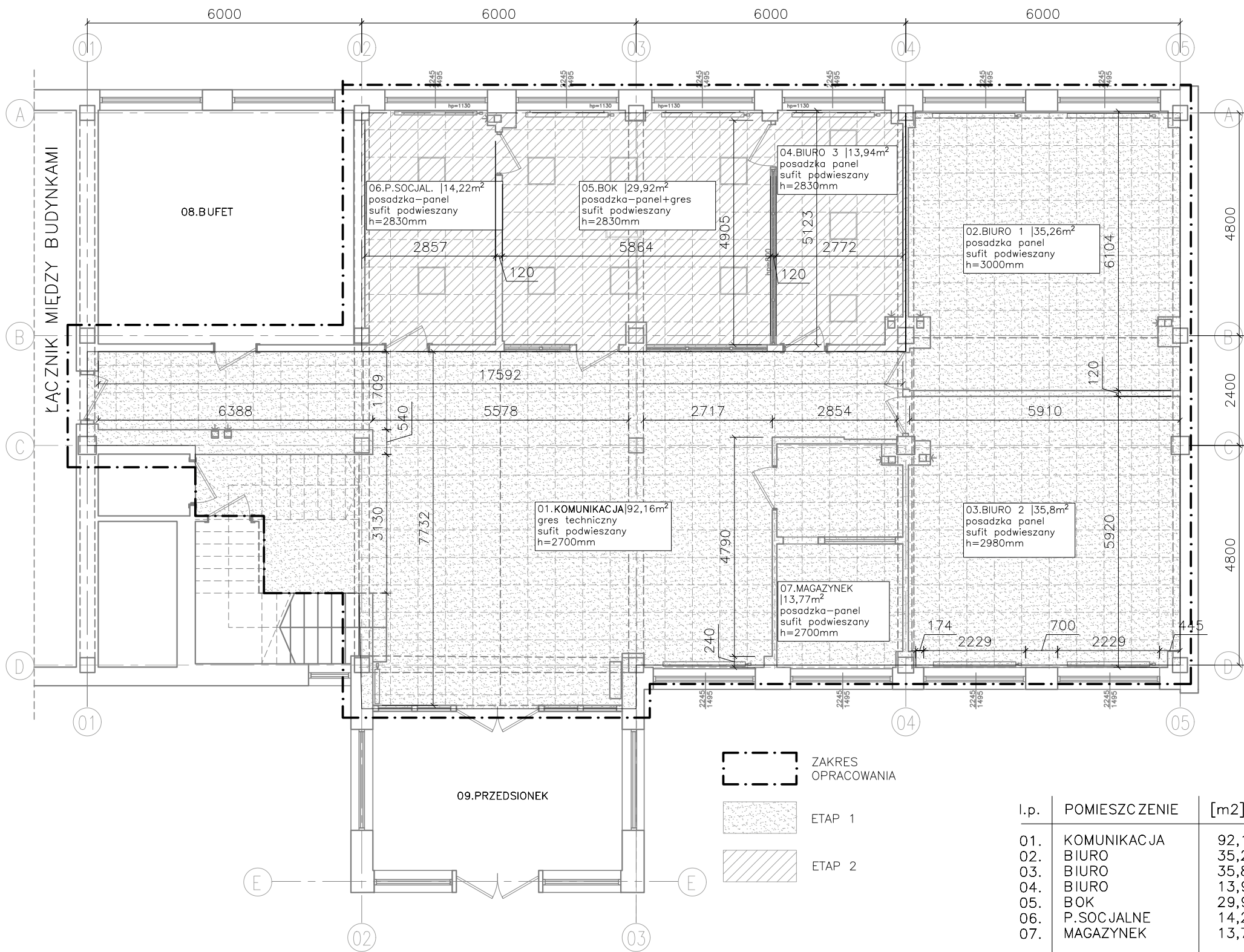
D-01-budynek szkoleniowy



WEJŚCIE GŁÓWNE

ZAKRES OPRACOWANIA

INWESTYCJA	PROJEKT ARANŻACYJNY W ZAKRESIE REMONTU ORAZ ARANŻACJI WNETRZ CZĘŚCI PRZESTRZENI PARTERU BUDYNKU BIUROWEGO		
LOKALIZACJA	87-100 TORUŃ, UL. POLNA 109/111		
INWESTOR	WORD TORUŃ, 87-100 TORUŃ, UL. POLNA 109/111		
JED.PROJEKT.	GRUPANOWA SP. Z O.O., TEL. 601 44 22 99		
PROJEKT	mgr inż. arch. Ewelina Worsa-Zajęc		
DATA	05.04.23	ZAKRES OPRACOWANIA – RZUT	RYSUNEK
SKALA	1:100		ARIUSZ
			A01/01



UWAGI:

01. Wszystkie roboty należy wykonywać zgodnie z Polskimi Normami, "Warunkami technicznymi wykonania i odbioru robót budowlano – montażowych opracowanymi przez Instytut Techniki Budowlanej oraz zasadami wiedzy i sztuki budowlanej. W odniesieniu do art. 22 ust. z dnia 7 lipca 1994 roku Prawo Budowlane (tj. Dz.U. z 2003 roku Nr 200 poz 2016 z późniejszymi zmianami) kierownik budowy ma obowiązek realizacji obiektu zgodnie z obowiązującymi przepisami i sztuką budowlaną.

02. Przed rozpoczęciem prac, należy zweryfikować stan zastany, w kontekście wykonywanych robót. Wszystkie wymiary sprawdzić na budowie, z natury. W przypadku jakiegokolwiek rozbieżności w dokumentacji należy konsultować się z projektantem.

03. Każdy element projektu należy rozpatrywać w dokumanetacji w kontekście wszystkich rysunków, które do tego elementu się odnoszą wraz z uwzględnieniem wszystkich treści opisowych oraz zasad sztuki budowlanej.

04. Przed wykonaniem każdego określonego w przegrodzie budowlanej otworu musi być on zweryfikowany pod kątem jego rozmiaru wraz z projektowanym asortymentem, wyposażeniem lub trasami instalacji. Zarówno rozbiórki jak i montaż projektowanych ścian, redlizować po weryfikacji opracowań branżowych istalacji. Przejścia przez stropy otworów instalacyjnych należy wykonać w oparciu o rysunki branżowe.

05. Na etapie wykonawczym należy zweryfikować i precyzyjnie wyznaczyć poziomy posadzek, zaistniałe odchylenia od projektu należy konsultować z projektantem.

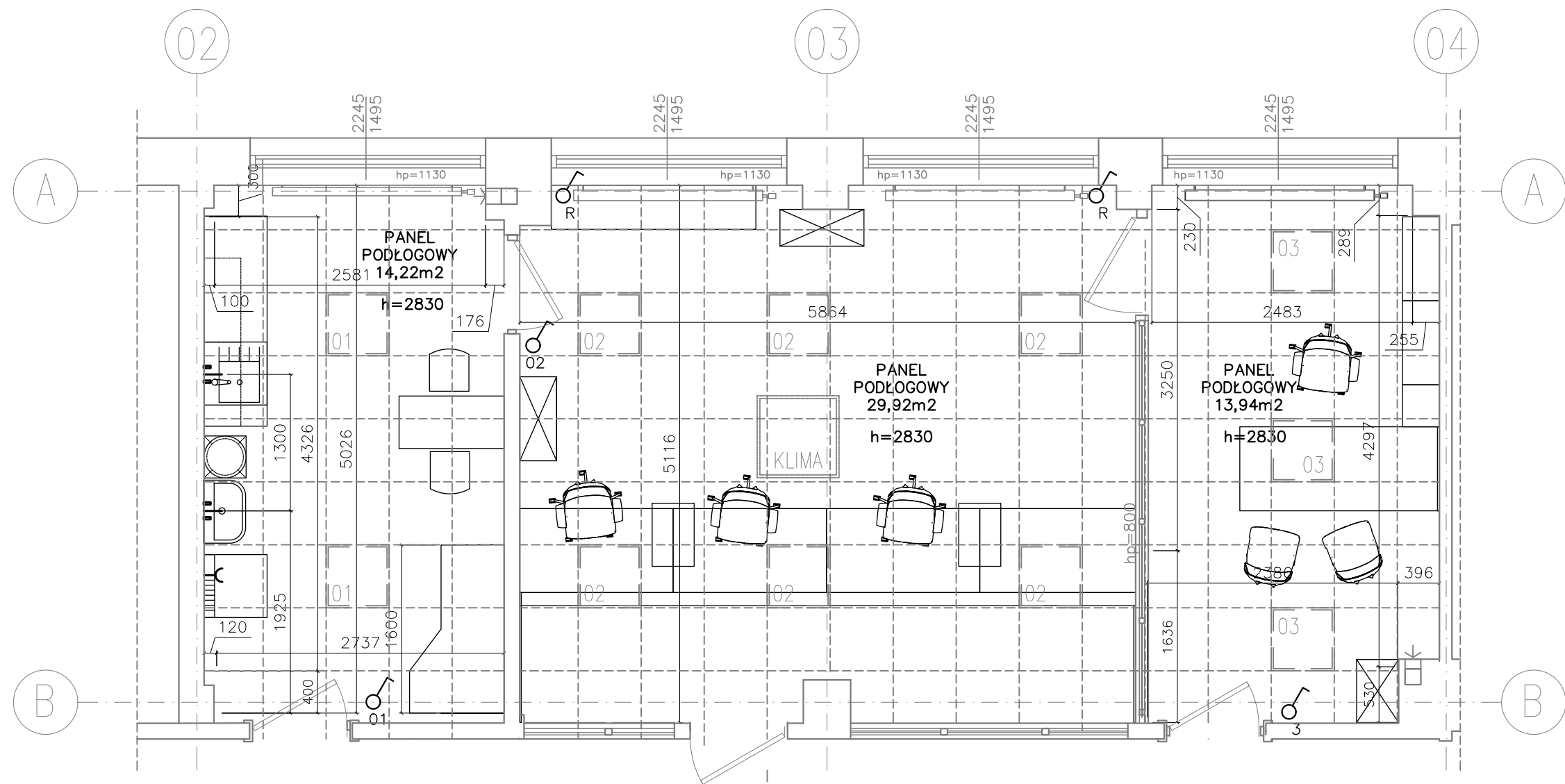
06. Wszystkie elementy ruchome, elementy wyposażenia, w szczególności elementy slusarki okiennej i drzwiowej, stolarki, okładzin oraz innych elementów prefabrykowanych należy zamawiać i montować na podstawie zweryfikowanych wcześniej obmiarów rzeczywistych, wykonanych z natury na obiekcie.

07. Brak wskazania na rysunku technicznym elementu, którego zastosowanie wynika ze znanych lub powszechnie przyjętych rozwiązań w zakresie sztuki budowlanej, nie zwalnia wykonawcy z konieczności skalkulowania i zastosowania takiego elementu w porozumieniu z inwestorem, a także z projektantem i za jego zgodą.

I.p.	POMIESZCZENIE	[m2]
01.	KOMUNIKACJA	92,16
02.	BIURO	35,26
03.	BIURO	35,80
04.	BIURO	13,94
05.	BOK	29,92
06.	P.SOCJALNE	14,22
07.	MAGAZYNEK	13,77
ŁĄCZNIE		235,07

ŁĄCZNIE  
KUBATURA  
WENĘTRZNA  
662,84m3

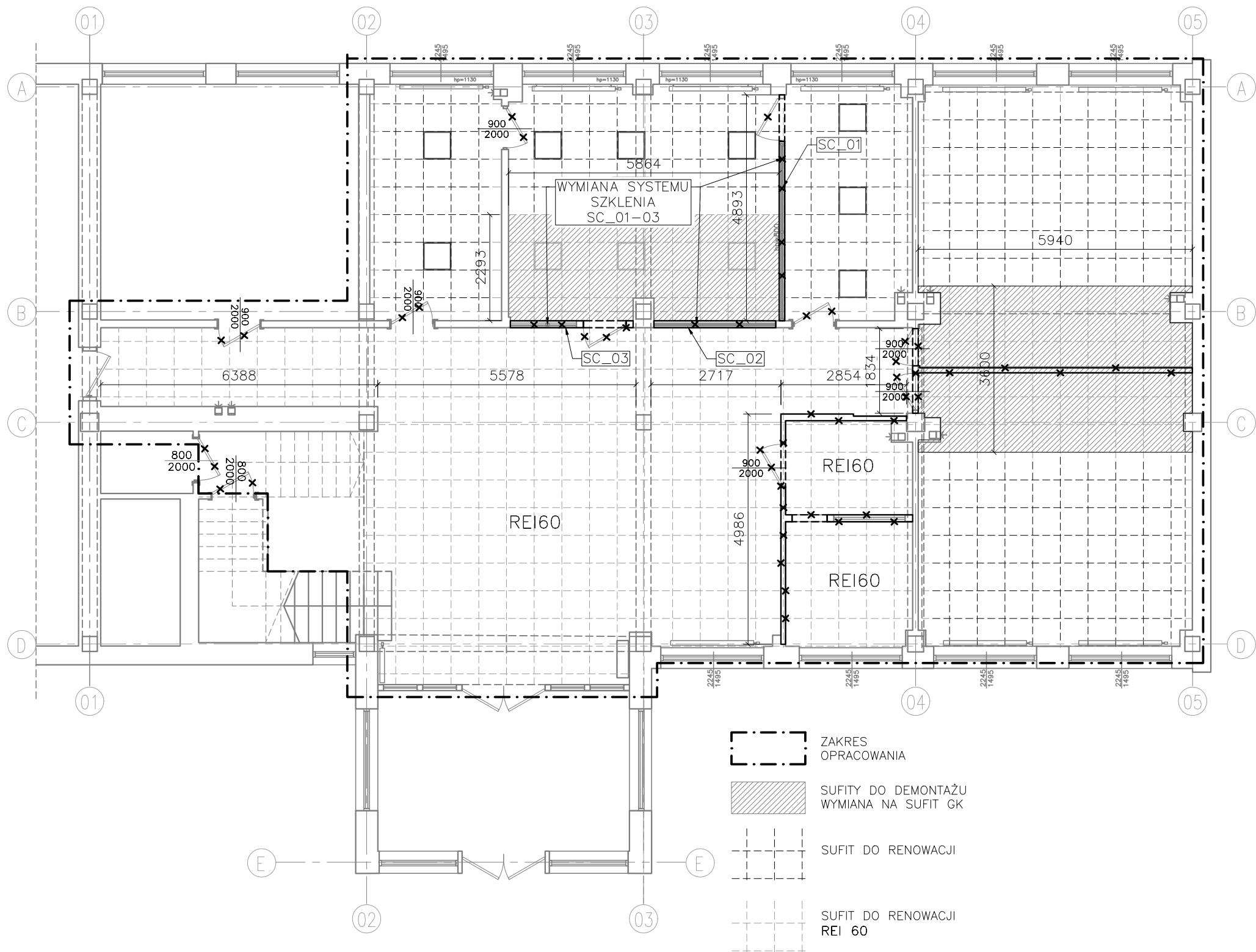
INWESTYCJA	PROJEKT ARANŻACYJNY W ZAKRESIE REMONTU ORAZ ARANŻACJI WNETRZ CZĘŚCI PRZESTRZENI PARTERU BUDYNKU BIUROWEGO		
LOKALIZACJA	87-100 TORUŃ, UL. POLNA 109/111		
INWESTOR	WORD TORUŃ, 87-100 TORUŃ, UL. POLNA 109/111		
JED.PROJEKT.	GRUPANOWA SP. Z O.O., TEL. 601 44 22 99		
PROJEKT	mgr inż. arch. Ewelina Worsza-Zajęc		
DATA	05.04.23	RYSunek	ARRUSZ
SKALA	1:100	STAN ZASTANY – RZUT	
		A01	02



- UWAGI:
01. Wszystkie roboty należy wykonywać zgodnie z Polskimi Normami, "Warunkami technicznymi wykonania i odbioru robót budowlano – montażowych opracowanymi przez Instytut Techniki Budowlanej oraz zasadami wiedzy i sztuki budowlanej. W odniesieniu do art. 22 ust. z dnia 7 lipca 1994 roku Prawo Budowlane (tj. Dz.U. z 2003 roku Nr 200 poz 2016 z późniejszymi zmianami) kierownik budowy ma obowiązek realizacji obiektu zgodnie z obowiązującymi przepisami i sztuką budowlaną.
02. Przed rozpoczęciem prac, należy zweryfikować stan zastany, w kontekście wykonywanych robót. Wszystkie wymiary sprawdzić na budowie, z natury. W przypadku jakiegokolwiek rozbieżności w dokumentacji należy konsultować się z projektantem.
03. Każdy element projektu należy rozpatrywać w dokumanetacji w kontekście wszystkich rysunków, które do tego elementu się odnoszą wraz z uwzględnieniem wszystkich treści opisowych oraz zasad sztuki budowlanej.
04. Przed wykonaniem każdego określonego w przegrodzie budowlanej otworu musi być on zweryfikowany pod kątem jego rozmiaru wraz z projektowanym asortymentem, wyposażeniem lub trasami instalacji. Zarówno rozbiórki jak i montaż projektowanych ścian, realizować po weryfikacji opracowań branżowych istalacji. Przejścia przez stropy otworów instalacyjnych należy wykonać w oparciu o rysunki branżowe.
05. Na etapie wykonawczym należy zweryfikować i precyzyjnie wyznaczyć poziomy posadzek, zaistniałe odchylenia od projektu należy konsultować z projektantem.
06. Wszystkie elementy ruchome, elementy wyposażenia, w szczególności elementy słusarki okiennej i drzwiowej, stolarki, okładzin oraz innych elementów prefabrykowanych należy zamawiać i montować na podstawie zweryfikowanych wcześniej obmiarów rzeczywistych, wykonanych z natury na obiekcie.
07. Brak wskazania na rysunku technicznym elementu, którego zastosowanie wynika ze znanych lub powszechnie przyjętych rozwiązań w zakresie sztuki budowlanej, nie zwalnia wykonawcy z konieczności skalkulowania i zastosowania takiego elementu w porozumieniu z inwestorem, a także z projektantem i za jego zgodą.

INWESTYCJA	PROJEKT ARANŻACYJNY W ZAKRESIE REMONTU ORAZ ARANŻACJI WNETRZ CZĘŚCI PRZESTRZENI PARTERU BUDYNKU BIUROWEGO		
LOKALIZACJA	87-100 TORUŃ, UL. POLNA 109/111		
INWESTOR	WORD TORUŃ, 87-100 TORUŃ, UL. POLNA 109/111		
JED.PROJEKT.	GRUPANOWA SP. Z O.O., TEL. 601 44 22 99		
PROJEKT	mgr inż. arch. Ewelina Worsza-Zajęc		
DATA	05.04.23	STAN ZASTANY	RYSunek
SKALA	1:50	POMIESZCZENIA 04-06	ARRUSZ
			A01 03



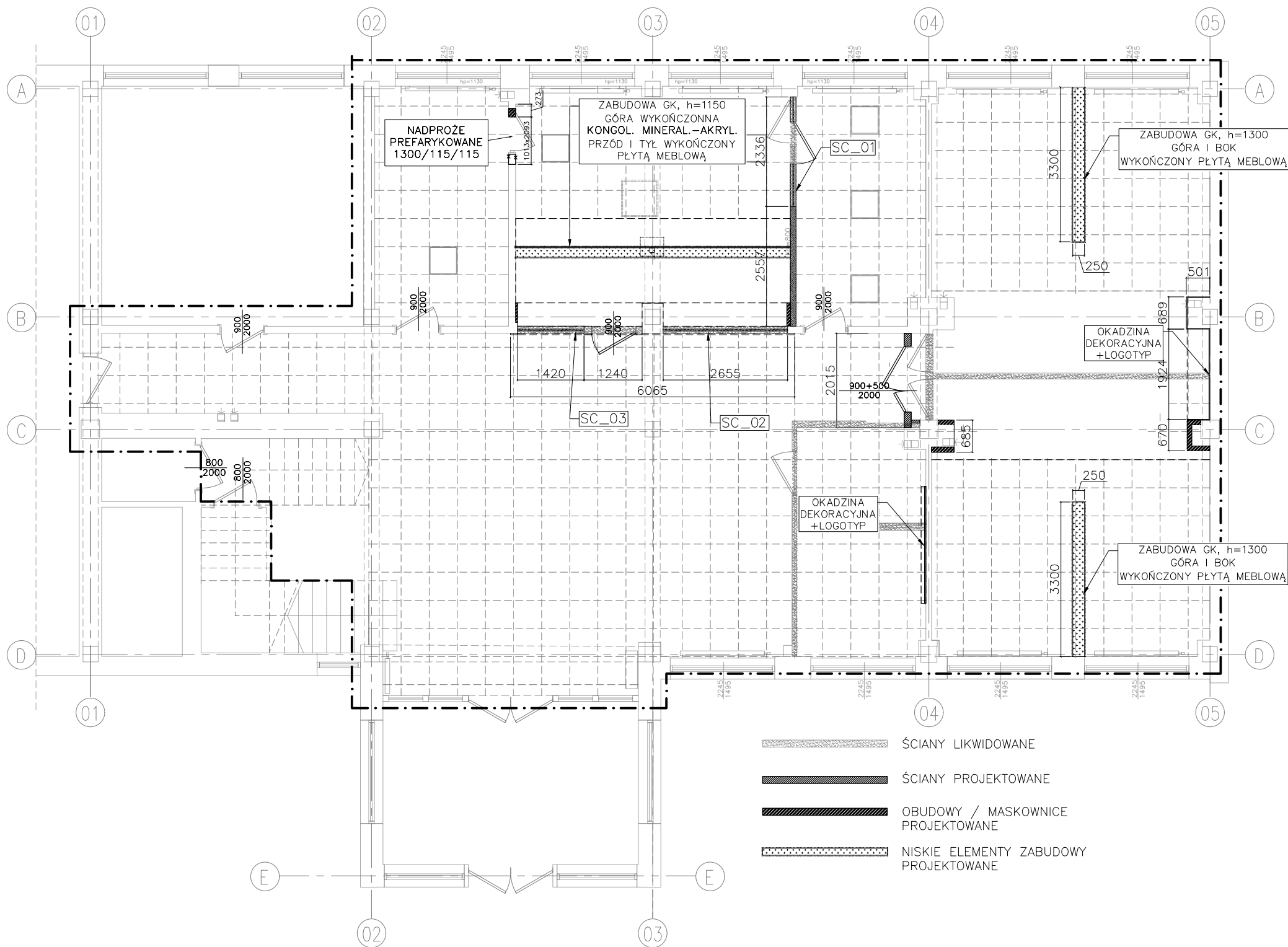


UWAGI:

01. Wszystkie roboty należy wykonywać zgodnie z Polskimi Normami, "Warunkami technicznymi wykonania i odbioru robót budowlano – montażowych opracowanymi przez Instytut Techniki Budowlanej oraz zasadami wiedzy i sztuki budowlanej. W odniesieniu do art. 22 ust. z dnia 7 lipca 1994 roku Prawo Budowlane (tj. Dz.U. z 2003 roku Nr 200 poz 2016 z późniejszymi zmianami) kierownik budowy ma obowiązek realizacji obiektu zgodnie z obowiązującymi przepisami i sztuką budowlaną.
02. Przed rozpoczęciem prac, należy zweryfikować stan zastany, w kontekście wykonywanych robót. Wszystkie wymiary sprawdzić na budowie, z natury. W przypadku jakiegokolwiek rozbieżności w dokumentacji należy konsultować się z projektantem.
03. Każdy element projektu należy rozpatrywać w dokumanetacji w kontekście wszystkich rysunków, które do tego elementu się odnoszą wraz z uwzględnieniem wszystkich treści opisowych oraz zasad sztuki budowlanej.
04. Przed wykonaniem każdego określonego w przegrodzie budowlanej otworu musi być on zweryfikowany pod kątem jego rozmiaru wraz z projektowanym asortymentem, wyposażeniem lub trasami instalacji. Zarówno rozbiórki jak i montaż projektowanych ścian, realizować po weryfikacji opracowań branżowych istalacji. Przejścia przez stropy otworów instalacyjnych należy wykonać w oparciu o rysunki branżowe.
05. Na etapie wykonawczym należy zweryfikować i precyzyjnie wyznaczyć poziomy posadzek, zaistniałe odchylenia od projektu należy konsultować z projektantem.
06. Wszystkie elementy ruchome, elementy wyposażenia, w szczególności elementy slusarki okiennej i drzwiowej, stolarki, okładzin oraz innych elementów prefabrykowanych należy zamawiać i montować na podstawie zweryfikowanych wcześniej obmiarów rzeczywistych, wykonanych z natury na obiekcie.
07. Brak wskazania na rysunku technicznym elementu, którego zastosowanie wynika ze znanych lub powszechnie przyjętych rozwiązań w zakresie sztuki budowlanej, nie zwalnia wykonawcy z konieczności skalkulowania i zastosowania takiego elementu w porozumieniu z inwestorem, a także z projektantem i za jego zgodą.

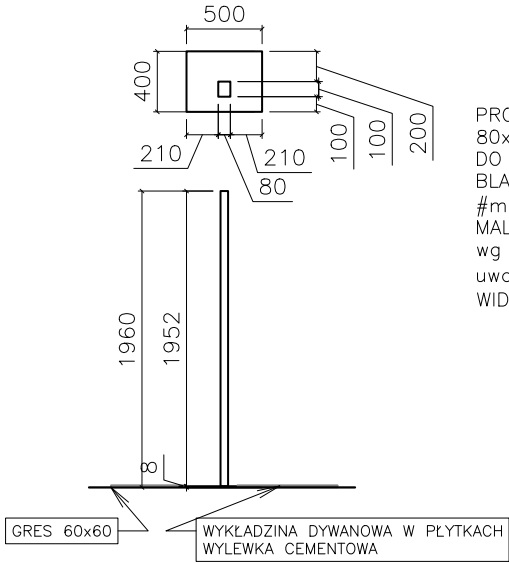
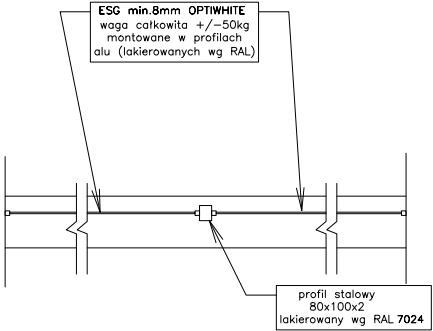
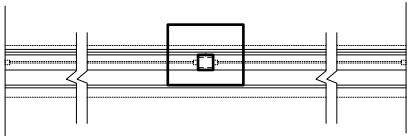
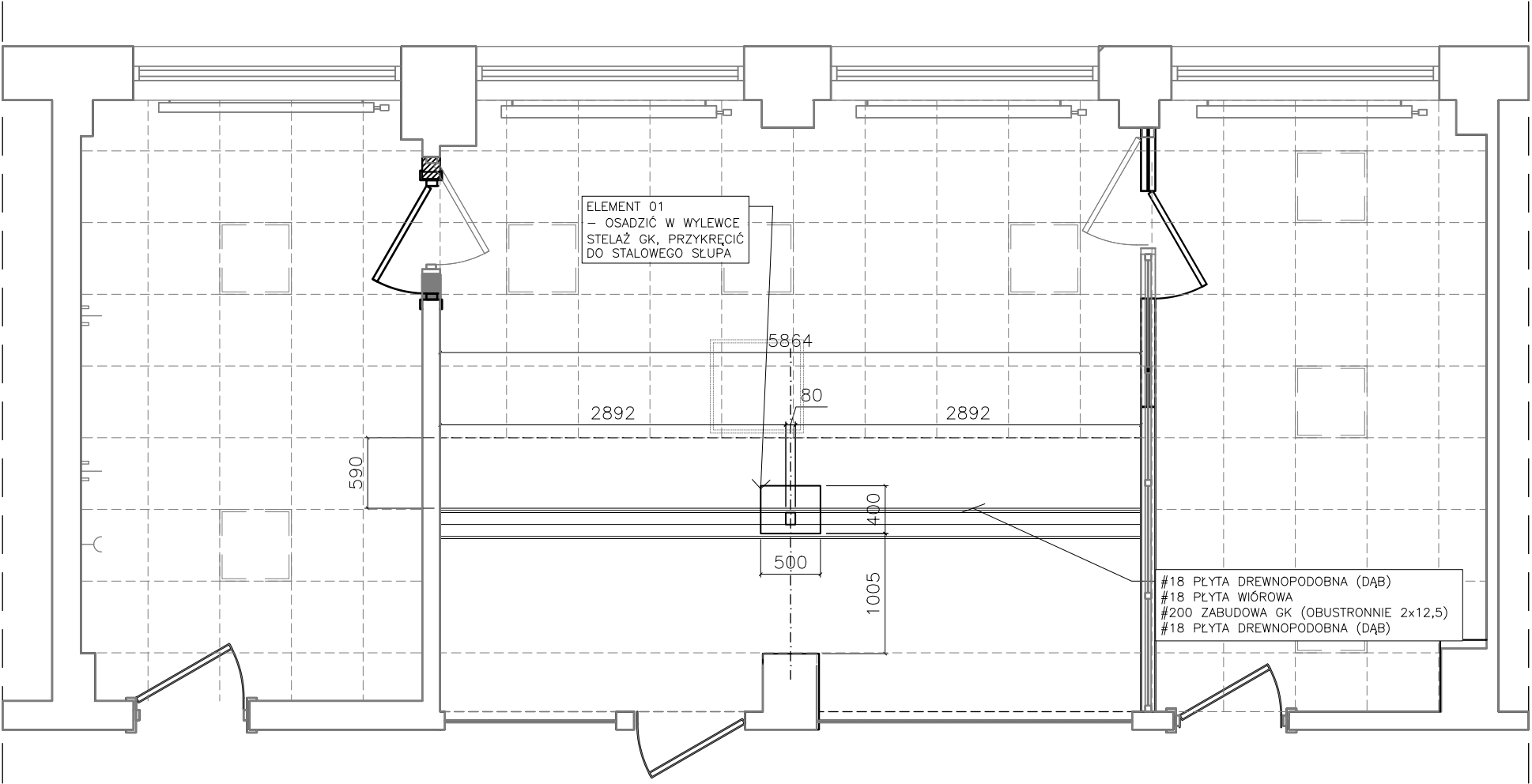
INWESTYCJA	PROJEKT ARANŻACYJNY W ZAKRESIE REMONTU ORAZ ARANŻACJI WNETRZ CZĘŚCI PRZESTRZENI PARTERU BUDYNKU BIUROWEGO		
LOKALIZACJA	87-100 TORUŃ, UL. POLNA 109/111		
INWESTOR	WORD TORUŃ, 87-100 TORUŃ, UL. POLNA 109/111		
JED.PROJEKT.	GRUPANOWA SP. Z O.O., TEL. 601 44 22 99		
PROJEKT	mgr inż. arch. Ewelina Worsa-Zajęc		
DATA	05.04.23	ELEMENTY DO ROZBIÓRKI, DEMONTAŻU	RYSunek
SKALA	1:50		ARRUSZ

A02/00



- UWAGI:
01. Wszystkie roboty należy wykonywać zgodnie z Polskimi Normami, "Warunkami technicznymi wykonania i odbioru robót budowlano – montażowych opracowanymi przez Instytut Techniki Budowlanej oraz zasadami wiedzy i sztuki budowlanej. W odniesieniu do art. 22 ust. z dnia 7 lipca 1994 roku Prawo Budowlane (tj. Dz.U. z 2003 roku Nr 200 poz 2016 z późniejszymi zmianami) kierownik budowy ma obowiązek realizacji obiektu zgodnie z obowiązującymi przepisami i sztuką budowlaną.
  02. Przed rozpoczęciem prac, należy zweryfikować stan zastany, w kontekście wykonywanych robót. Wszystkie wymiary sprawdzić na budowie, z natury. W przypadku jakiegokolwiek rozbieżności w dokumentacji należy konsultować się z projektantem.
  03. Każdy element projektu należy rozpatrywać w dokumanetacji w kontekście wszystkich rysunków, które do tego elementu się odnoszą wraz z uwzględnieniem wszystkich treści opisowych oraz zasad sztuki budowlanej.
  04. Przed wykonaniem każdego określonego w przegrodzie budowlanej otworu musi być on zweryfikowany pod kątem jego rozmiaru wraz z projektowanym asortymentem, wyposażeniem lub trasami instalacji. Zarówno rozbiórki jak i montaż projektowanych ścian, realizować po weryfikacji opracowań branżowych istalacji. Przejścia przez stropy otworów instalacyjnych należy wykonać w oparciu o rysunki branżowe.
  05. Na etapie wykonawczym należy zweryfikować i precyzyjnie wyznaczyć poziomy posadzek, zaistniałe odchylenia od projektu należy konsultować z projektantem.
  06. Wszystkie elementy ruchome, elementy wyposażenia, w szczególności elementy slusarki okiennej i drzwiowej, stolarki, okładzin oraz innych elementów prefabrykowanych należy zamawiać i montować na podstawie zweryfikowanych wcześniej obmiarów rzeczywistych, wykonanych z natury na obiekcie.
  07. Brak wskazania na rysunku technicznym elementu, którego zastosowanie wynika ze znanych lub powszechnie przyjętych rozwiązań w zakresie sztuki budowlanej, nie zwalnia wykonawcy z konieczności skalkulowania i zastosowania takiego elementu w porozumieniu z inwestorem, a także z projektantem i za jego zgodą.

INWESTYCJA	PROJEKT ARANŻACYJNY W ZAKRESIE REMONTU ORAZ ARANŻACJI WNETRZ CZĘŚCI PRZESTRZENI PARTERU BUDYNKU BIUROWEGO		
LOKALIZACJA	87-100 TORUŃ, UL. POLNA 109/111		
INWESTOR	WORD TORUŃ, 87-100 TORUŃ, UL. POLNA 109/111		
JED.PROJEKT.	GRUPANOWA SP. Z O.O., TEL. 601 44 22 99		
PROJEKT	mgr inż. arch. Ewelina Worsa-Zając		
DATA	05.04.23		RYSunek
SKALA	1:100	ELEMENTY PROJEKTOWANE	ARkusz



PROFIL ZAMKNIĘTY  
80x100x2 DOSPAWANY  
DO PODSTAWY Z  
BLACHY STALOWEJ  
#min.8mm  
MALOWANA PROSZKOWO  
wg RAL 7024  
uwaga! (ZAsPAWAĆ  
WIDOCZNY PRZEKRÓJ)

UWAGI:

- 01.Wszystkie roboty należy wykonywać zgodnie z Polskimi Normami, "Warunkami technicznymi wykonania i odbioru robót budowlano – montażowych opracowanymi przez Instytut Techniki Budowlanej oraz zasadami wiedzy i sztuki budowlanej. W odniesieniu do art. 22 ust. z dnia 7 lipca 1994 roku Prawo Budowlane (tj. Dz.U. z 2003 roku Nr 200 poz 2016 z późniejszymi zmianami) kierownik budowy ma obowiązek realizacji obiektu zgodnie z obowiązującymi przepisami i sztuką budowlaną.
02. Przed rozpoczęciem prac, należy zweryfikować stan zastany, w kontekście wykonywanych robót. Wszystkie wymiary sprawdzić na budowie, z natury. W przypadku jakiegokolwiek rozbieżności w dokumentacji należy konsultować się z projektantem.
03. Każdy element projektu należy rozpatrywać w dokumanetacji w kontekście wszystkich rysunków, które do tego elementu się odnoszą wraz z uwzględnieniem wszystkich treści opisowych oraz zasad sztuki budowlanej.
04. Przed wykonaniem każdego określonego w przegrodzie budowlanej otworu musi być on zweryfikowany pod kątem jego rozmiaru wraz z projektowanym asortymentem, wyposażeniem lub trasami instalacji. Zarówno rozbiórki jak i montaż projektowanych ścian, realizować po weryfikacji opracowań branżowych istalacji. Przejścia przez stropy otworów instalacyjnych należy wykonać w oparciu o rysunki branżowe.
05. Na etapie wykonawczym należy zweryfikować i precyzyjnie wyznaczyć poziomy posadzek, zaistniałe odchylenia od projektu należy konsultować z projektantem.
06. Wszystkie elementy ruchome, elementy wyposażenia, w szczególności elementy slusarki okiennej i drzwiowej, stolarki, okładzin oraz innych elementów prefabrykowanych należy zamawiać i montować na podstawie zweryfikowanych wcześniej obmiarów rzeczywistych, wykonanych z natury na obiekcie.
07. Brak wskazania na rysunku technicznym elementu, którego zastosowanie wynika ze znanych lub powszechnie przyjętych rozwiązań w zakresie sztuki budowlanej, nie zwalnia wykonawcy z konieczności skalkulowania i zastosowania takiego elementu w porozumieniu z inwestorem, a także z projektantem i za jego zgodą.

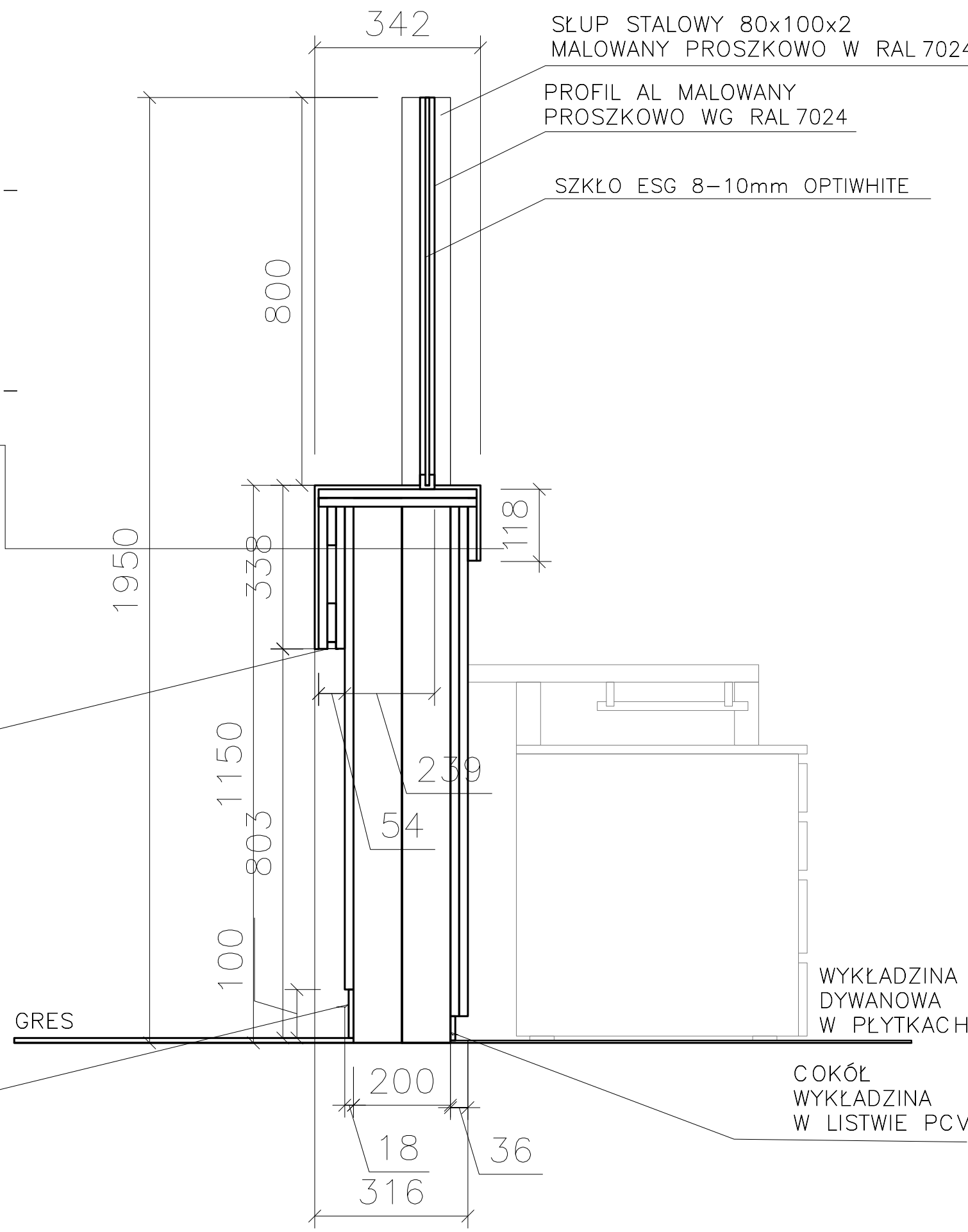
INWESTYCJA	PROJEKT ARANŻACYJNY W ZAKRESIE REMONTU ORAZ ARANŻACJI WNETRZ CZĘŚCI PRZESTRZENI PARTERU BUDYNKU BIUROWEGO		
LOKALIZACJA	87–100 TORUŃ, UL. POLNA 109/111		
INWESTOR	WORD TORUŃ, 87–100 TORUŃ, UL. POLNA 109/111		
JED.PROJEKT.	GRUPANOWA SP. Z O.O., TEL. 601 44 22 99		
PROJEKT	mgr inż. arch. Ewelina Worsa–Zając		
DATA	05.04.23	ELEMENTY PROJEKTOWANE	RYSunek
SKALA	1:50	POMIESZCZENIE 04–06	AMRUSZ

A03/01

1x 4(6)mm–KONGLOMERAT MINERALNO–  
– AKRYLOWY [ANTRACYT]  
3x 18mm – PŁYTA WIÓROWA  
1x 18mm – PŁYTA MEBLOWA [DĄB]  
1x200mm – ZABUDOWA GK  
1x 18mm – PŁYTA WIÓROWA  
1x 18mm – PŁYTA MEBLOWA [DĄB]  
1x 18mm – PŁYTA WIÓROWA  
1x 4(6)mm–KONGLOMERAT MINERALNO–  
– AKRYLOWY [ANTRACYT]

OŚWIETLENIE LED 4000K  
W LISTWIE AL KOLOR  
SREBRNY LUB BIAŁY

COKÓŁ Z GRESU



UWAGI:

01. Wszystkie roboty należy wykonywać zgodnie z Polskimi Normami, "Warunkami technicznymi wykonania i odbioru robót budowlano – montażowych opracowanymi przez Instytut Techniki Budowlanej oraz zasadami wiedzy i sztuki budowlanej. W odniesieniu do art. 22 ust. z dnia 7 lipca 1994 roku Prawo Budowlane (tj. Dz.U. z 2003 roku Nr 200 poz 2016 z późniejszymi zmianami) kierownik budowy ma obowiązek realizacji obiektu zgodnie z obowiązującymi przepisami i sztuką budowlaną.

02. Przed rozpoczęciem prac, należy zweryfikować stan zastany, w kontekście wykonywanych robót. Wszystkie wymiary sprawdzić na budowie, z natury. W przypadku jakiegokolwiek rozbieżności w dokumentacji należy konsultować się z projektantem.

03. Każdy element projektu należy rozpatrywać w dokumanetacji w kontekście wszystkich rysunków, które do tego elementu się odnoszą wraz z uwzględnieniem wszystkich treści opisowych oraz zasad sztuki budowlanej.

04. Przed wykonaniem każdego określonego w przegrodzie budowlanej otworu musi być on zweryfikowany pod kątem jego rozmiaru wraz z projektowanym asortymentem, wyposażeniem lub trasami instalacji. Zarówno rozbiórki jak i montaż projektowanych ścian, realizować po weryfikacji opracowań branżowych istalacji. Przejścia przez stropy otworów instalacyjnych należy wykonać w oparciu o rysunki branżowe.

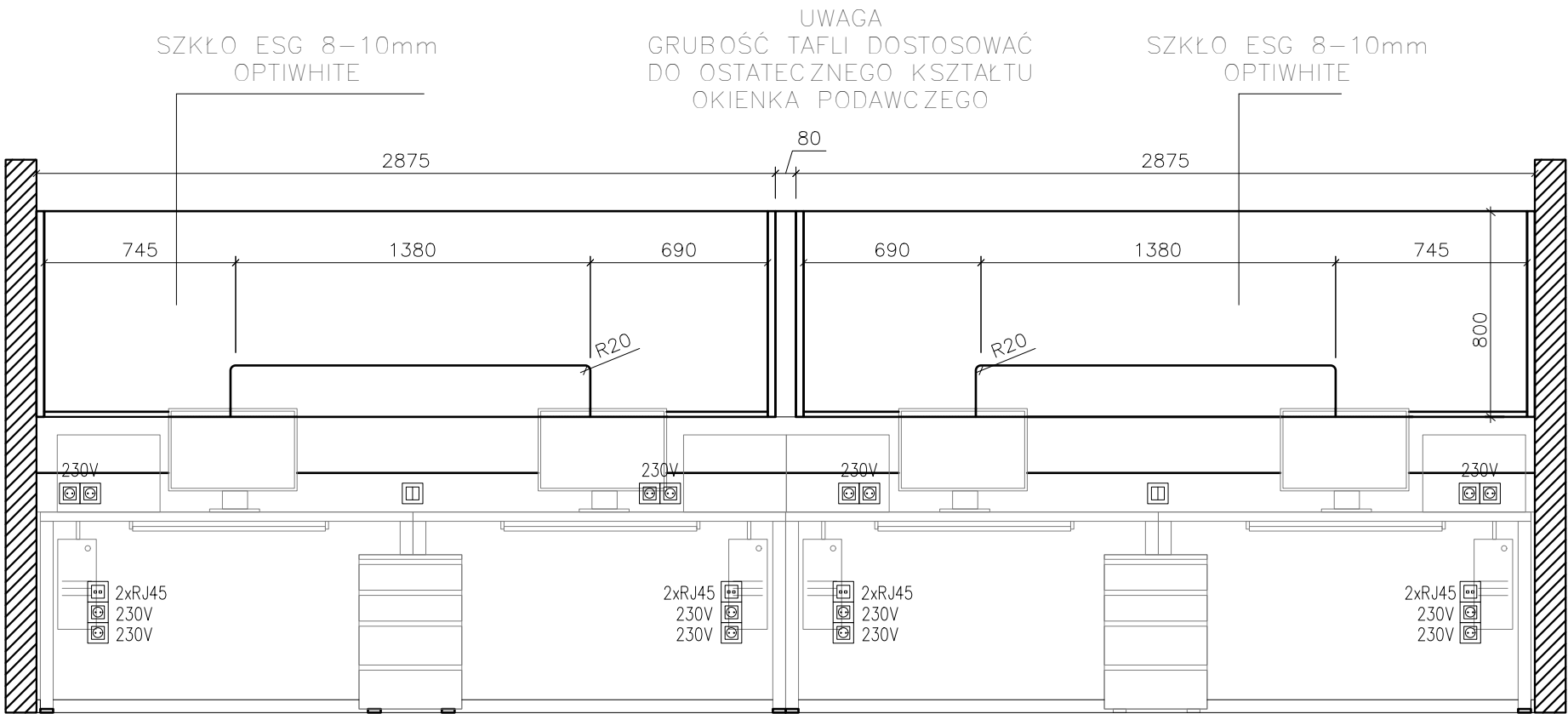
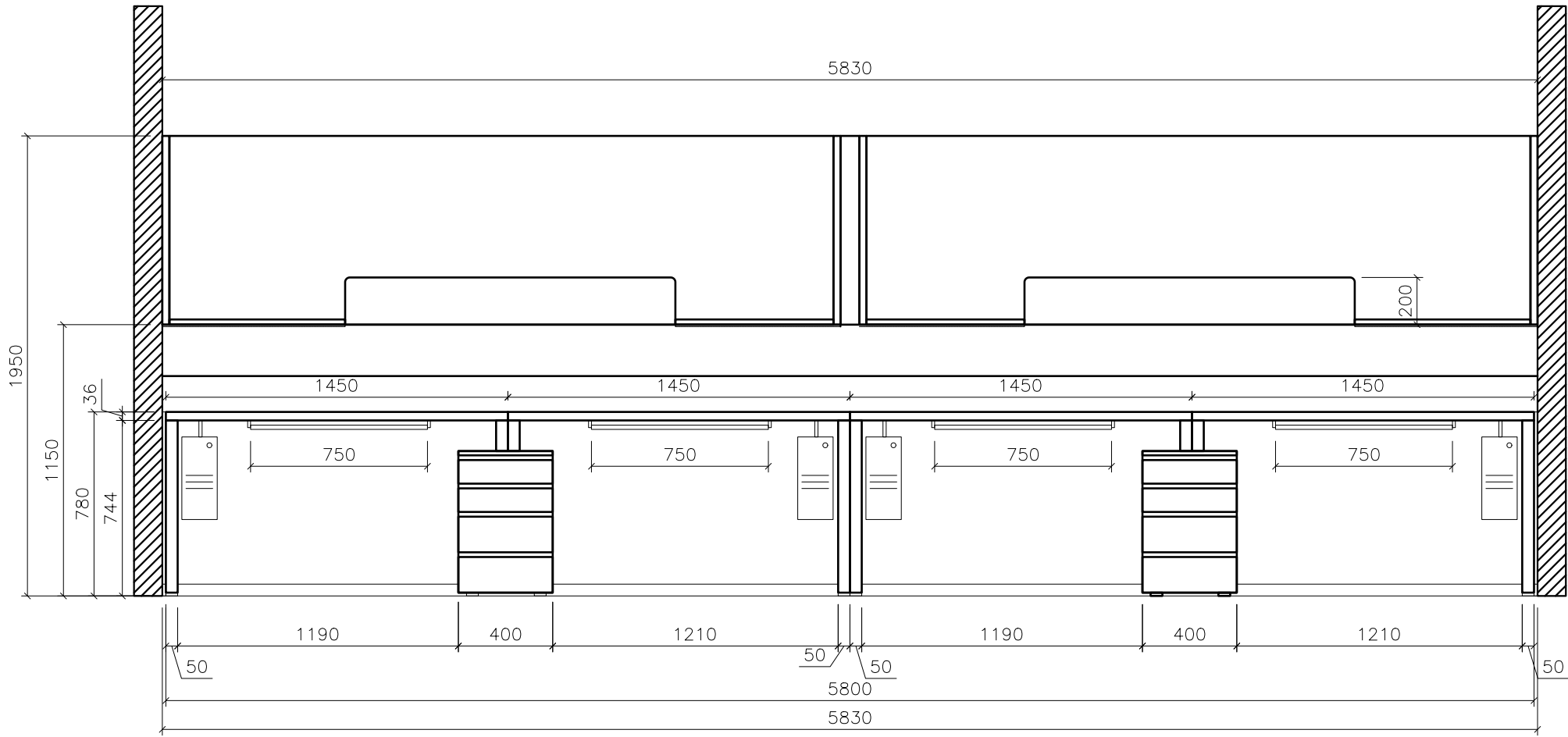
05. Na etapie wykonawczym należy zweryfikować i precyzyjnie wyznaczyć poziomy posadzek, zaistniałe odchylenia od projektu należy konsultować z projektantem.

06. Wszystkie elementy ruchome, elementy wyposażenia, w szczególności elementy ślusarki okiennej i drzwiowej, stolarki, okładzin oraz innych elementów prefabrykowanych należy zamawiać i montować na podstawie zweryfikowanych wcześniej obmiarów rzeczywistych, wykonanych z natury na obiekcie.

07. Brak wskazania na rysunku technicznym elementu, którego zastosowanie wynika ze znanych lub powszechnie przyjętych rozwiązań w zakresie sztuki budowlanej, nie zwalnia wykonawcy z konieczności skalkulowania i zastosowania takiego elementu w porozumieniu z inwestorem, a także z projektantem i za jego zgodą.

INWESTYCJA	PROJEKT ARANŻACYJNY W ZAKRESIE REMONTU ORAZ ARANŻACJI WNETRZ CZĘŚCI PRZESTRZENI PARTERU BUDYNKU BIUROWEGO		
LOKALIZACJA	87–100 TORUŃ, UL. POLNA 109/111		
INWESTOR	WORD TORUŃ, 87–100 TORUŃ, UL. POLNA 109/111		
JED.PROJEKT.	GRUPANOWA SP. Z O.O., TEL. 601 44 22 99		
PROJEKT	mgr inż. arch. Ewelina Worsa–Zając		
DATA	05.04.23	ELEMENTY PROJEKTOWANE	RYSunEK
SKALA	1:10	POMIESZCZENIE 04–06	ARRUSZ

A03/02



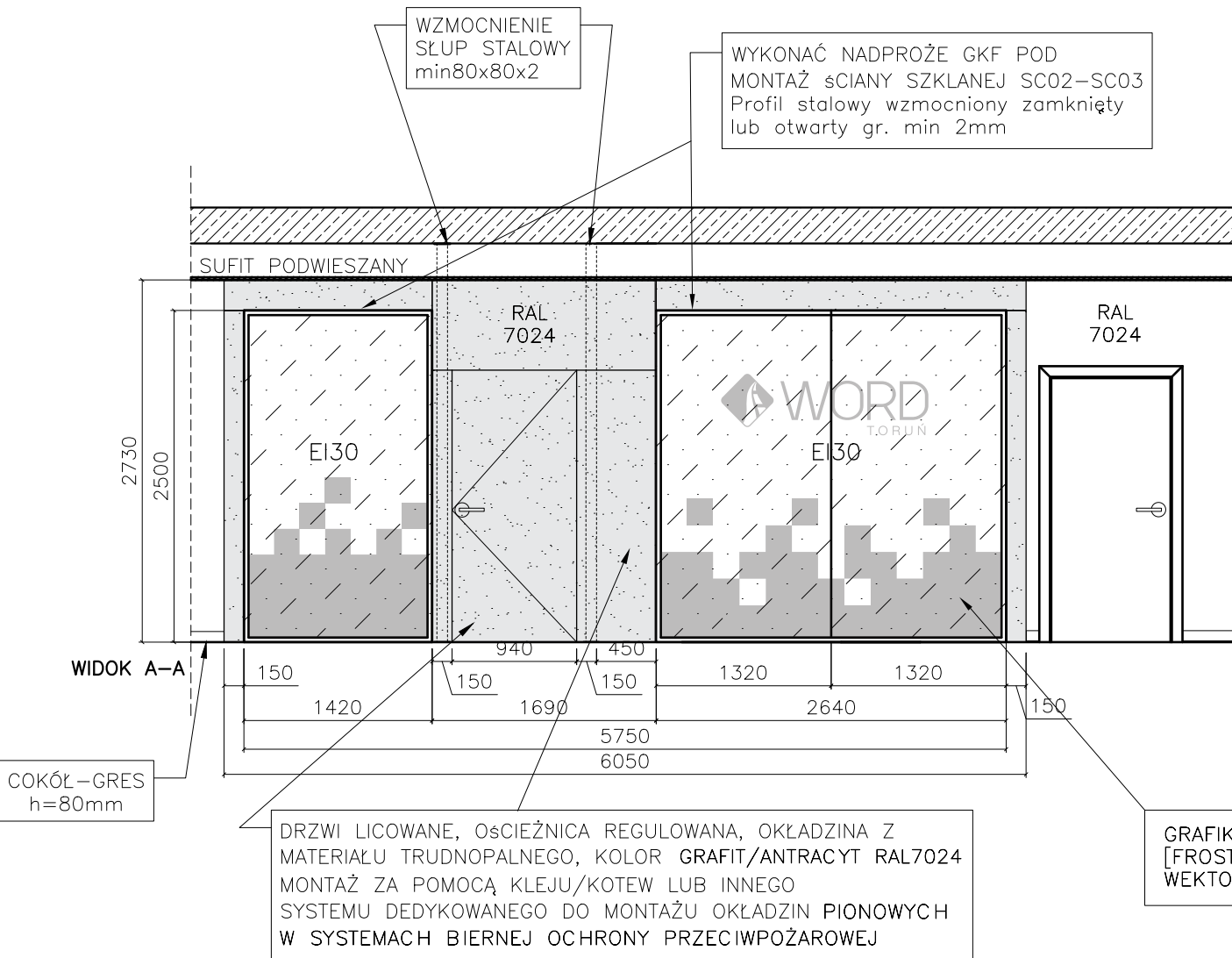
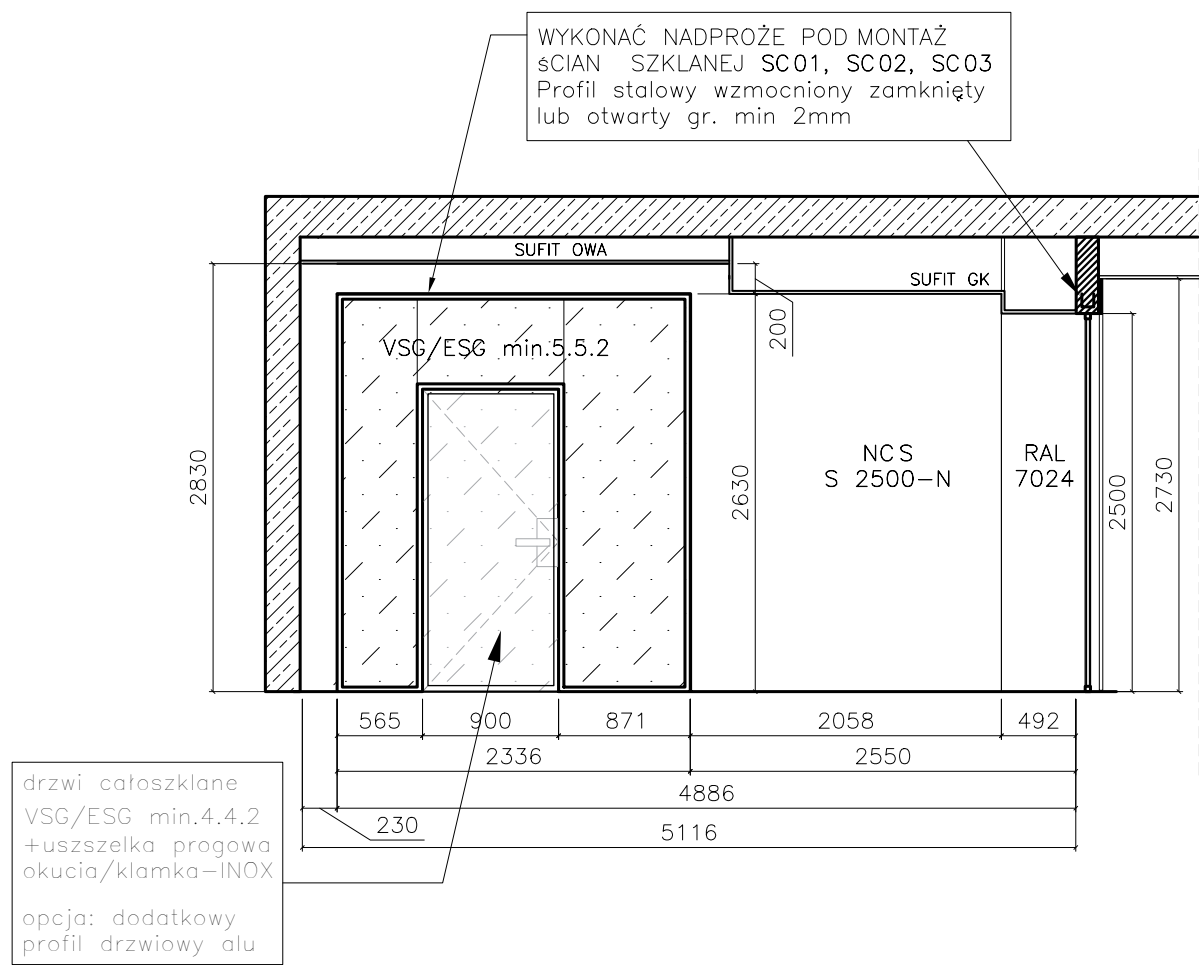
UWAGI:

01. Wszystkie roboty należy wykonywać zgodnie z Polskimi Normami, "Warunkami technicznymi wykonania i odbioru robót budowlano – montażowych opracowanymi przez Instytut Techniki Budowlanej oraz zasadami wiedzy i sztuki budowlanej. W odniesieniu do art. 22 ust. z dnia 7 lipca 1994 roku Prawo Budowlane (tj. Dz.U. z 2003 roku Nr 200 poz 2016 z późniejszymi zmianami) kierownik budowy ma obowiązek realizacji obiektu zgodnie z obowiązującymi przepisami i sztuką budowlaną.
02. Przed rozpoczęciem prac, należy zweryfikować stan zastany, w kontekście wykonywanych robót. Wszystkie wymiary sprawdzić na budowie, z natury. W przypadku jakiegokolwiek rozbieżności w dokumentacji należy konsultować się z projektantem.
03. Każdy element projektu należy rozpatrywać w dokumanetacji w kontekście wszystkich rysunków, które do tego elementu się odnoszą wraz z uwzględnieniem wszystkich treści opisowych oraz zasad sztuki budowlanej.
04. Przed wykonaniem każdego określonego w przegrodzie budowlanej otworu musi być on zweryfikowany pod kątem jego rozmiaru wraz z projektowanym asortymentem, wyposażeniem lub trasami instalacji. Zarówno rozbiorki jak i montaż projektowanych ścian, realizować po weryfikacji opracowań branżowych istalacji. Przejścia przez stropy otworów instalacyjnych należy wykonać w oparciu o rysunki branżowe.
05. Na etapie wykonawczym należy zweryfikować i precyzyjnie wyznaczyć poziomy posadzek, zaistniałe odchylenia od projektu należy konsultować z projektantem.
06. Wszystkie elementy ruchome, elementy wyposażenia, w szczególności elementy słusarki okiennej i drzwiowej, stolarki, okładzin oraz innych elementów prefabrykowanych należy zamawiać i montować na podstawie zweryfikowanych wcześniej obmiarów rzeczywistych, wykonanych z natury na obiekcie.
07. Brak wskazania na rysunku technicznym elementu, którego zastosowanie wynika ze znanych lub powszechnie przyjętych rozwiązań w zakresie sztuki budowlanej, nie zwalnia wykonawcy z konieczności skalkulowania i zastosowania takiego elementu w porozumieniu z inwestorem, a także z projektantem i za jego zgodą.

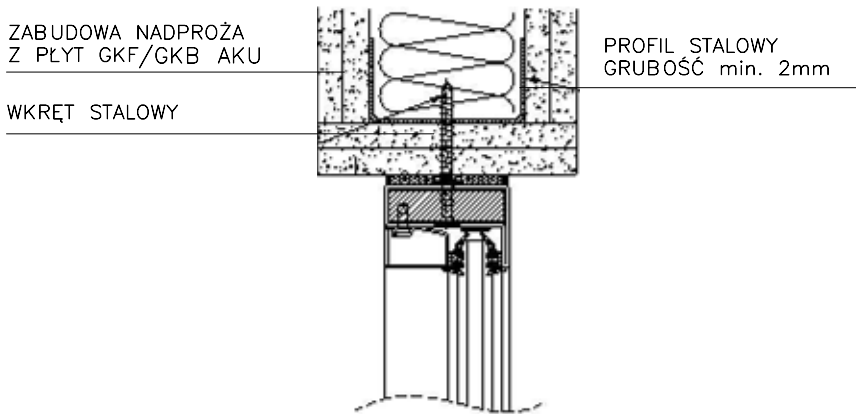
INWESTYCJA	PROJEKT ARANŻACYJNY W ZAKRESIE REMONTU ORAZ ARANŻACJI WNETRZ CZĘŚCI PRZESTRZENI PARTERU BUDYNKU BIUROWEGO		
LOKALIZACJA	87–100 TORUŃ, UL. POLNA 109/111		
INWESTOR	WORD TORUŃ, 87–100 TORUŃ, UL. POLNA 109/111		
JED.PROJEKT.	GRUPANOWA SP. Z O.O., TEL. 601 44 22 99		
PROJEKT	mgr inż. arch. Ewelina Worsa–Zając		
DATA	05.04.23	RYSunEK	ARKUSZ
SKALA	1:25	ELEMENTY PROJEKTOWANE	
		A03 03	



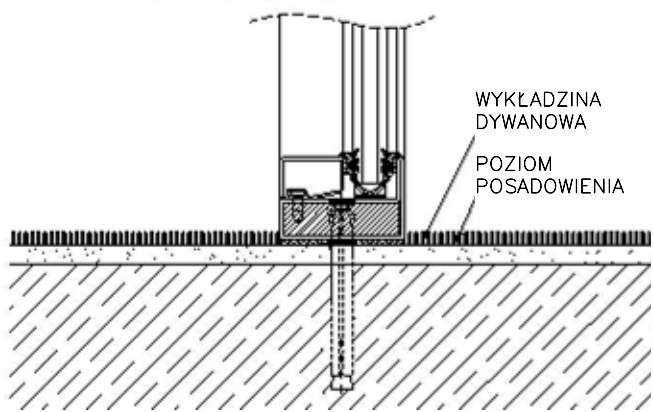




## MOCOWANIE DO NADPROŻA



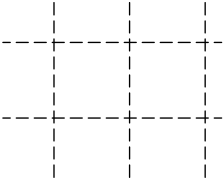
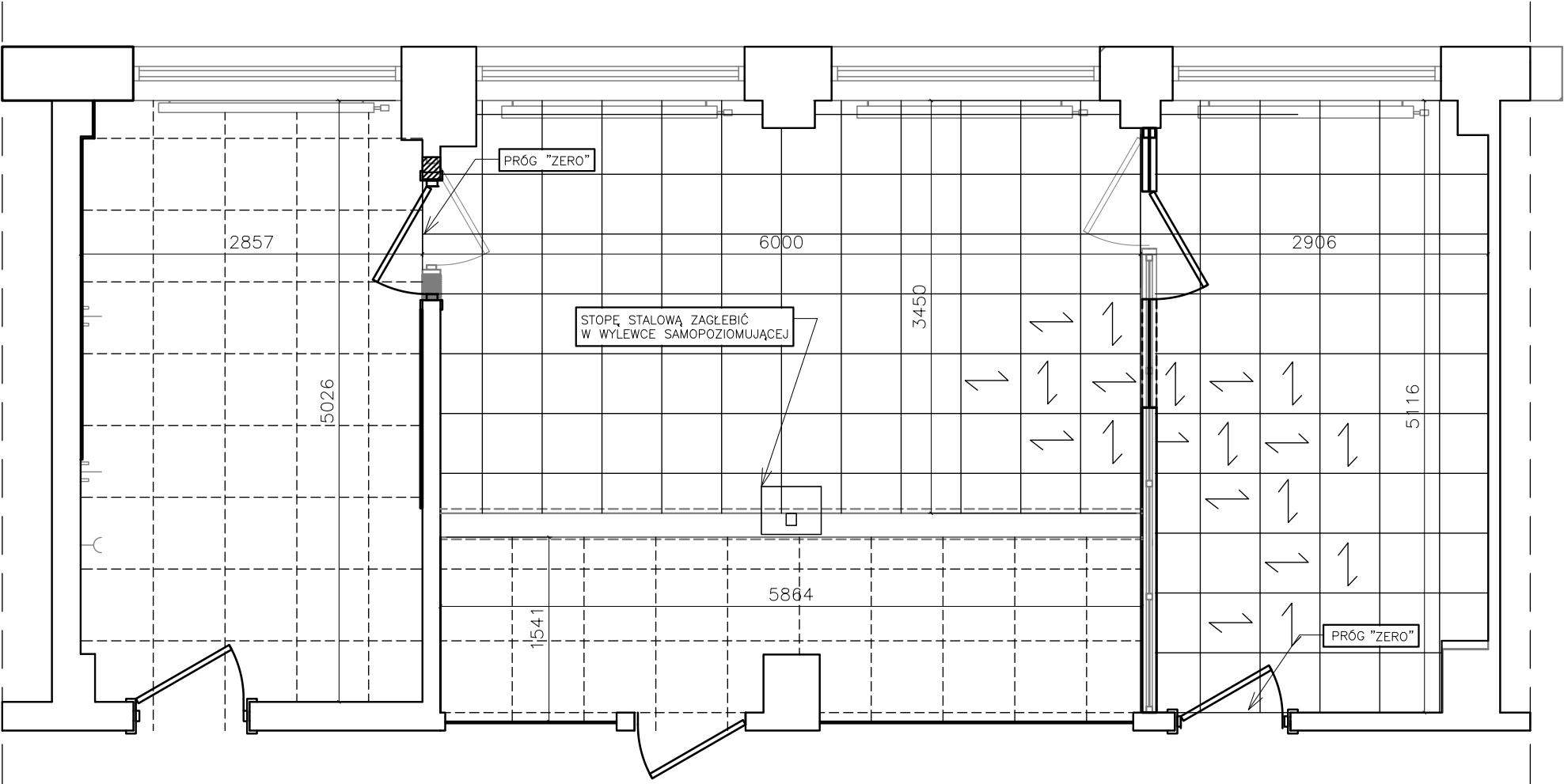
## POŁĄCZENIE Z POSADZKĄ POKRYTĄ WYKŁADZINĄ



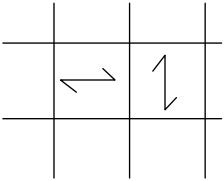
### UWAGI:

01. Wszystkie roboty należy wykonywać zgodnie z Polskimi Normami, "Warunkami technicznymi wykonania i odbioru robót budowlano - montażowych opracowanymi przez Instytut Techniki Budowlanej oraz zasadami wiedzy i sztuki budowlanej. W odniesieniu do art. 22 ust. z dnia 7 lipca 1994 roku Prawo Budowlane (tj. Dz.U. z 2003 roku Nr 200 poz 2016 z późniejszymi zmianami) kierownik budowy ma obowiązek realizacji obiektu zgodnie z obowiązującymi przepisami i sztuką budowlaną.
02. Przed rozpoczęciem prac, należy zweryfikować stan zastany, w kontekście wykonywanych robót. Wszystkie wymiary sprawdzić na budowie, z natury. W przypadku jakiegokolwiek rozbieżności w dokumentacji należy konsultować się z projektantem.
03. Każdy element projektu należy rozpatrywać w dokumentacji w kontekście wszystkich rysunków, które do tego elementu się odnoszą wraz z uwzględnieniem wszystkich treści opisowych oraz zasad sztuki budowlanej.
04. Przed wykonaniem każdego określonego w przegrodzie budowlanej otworu musi być on zweryfikowany pod kątem jego rozmiaru wraz z projektowanym asortymentem, wyposażeniem lub trasami instalacji. Zarówno rozbiórki jak i montaż projektowanych ścian, realizować po weryfikacji opracowań branżowych instalacji. Przejścia przez stropy otworów instalacyjnych należy wykonać w oparciu o rysunki branżowe.
05. Na etapie wykonawczym należy zweryfikować i precyzyjnie wyznaczyć poziomy posadzek, zaistniałe odchylenia od projektu należy konsultować z projektantem.
06. Wszystkie elementy ruchome, elementy wyposażenia, w szczególności elementy ślusarki okiennej i drzwiowej, stolarki, okładzin oraz innych elementów prefabrykowanych należy zamawiać i montować na podstawie zweryfikowanych wcześniej obmiarów rzeczywistych, wykonanych z natury na obiekcie.
07. Brak wskazania na rysunku technicznym elementu, którego zastosowanie wynika ze znanych lub powszechnie przyjętych rozwiązań w zakresie sztuki budowlanej, nie zwalnia wykonawcy z konieczności skalkulowania i zastosowania takiego elementu w porozumieniu z inwestorem, a także z projektantem i za jego zgodą.

INWESTYCJA	PROJEKT ARANŻACYJNY W ZAKRESIE REMONTU ORAZ ARANŻACJI WNETRZ CZĘŚCI PRZESTRZENI PARTERU BUDYNKU BIUROWEGO		
LOKALIZACJA	87-100 TORUŃ, UL. POLNA 109/111		
INWESTOR	WORD TORUŃ, 87-100 TORUŃ, UL. POLNA 109/111		
JED.PROJEKT.	GRUPANOWA SP. Z O.O., TEL. 601 44 22 99		
PROJEKT	mgr inż. arch. Ewelina Worsa-Zajęc		
DATA	05.04.23	WYKOŃCZENIE ŚCIAN	RYSUNEK
SKALA	1:50	POMIESZCZENIA 04-06	ARKUSZ
			A04 01



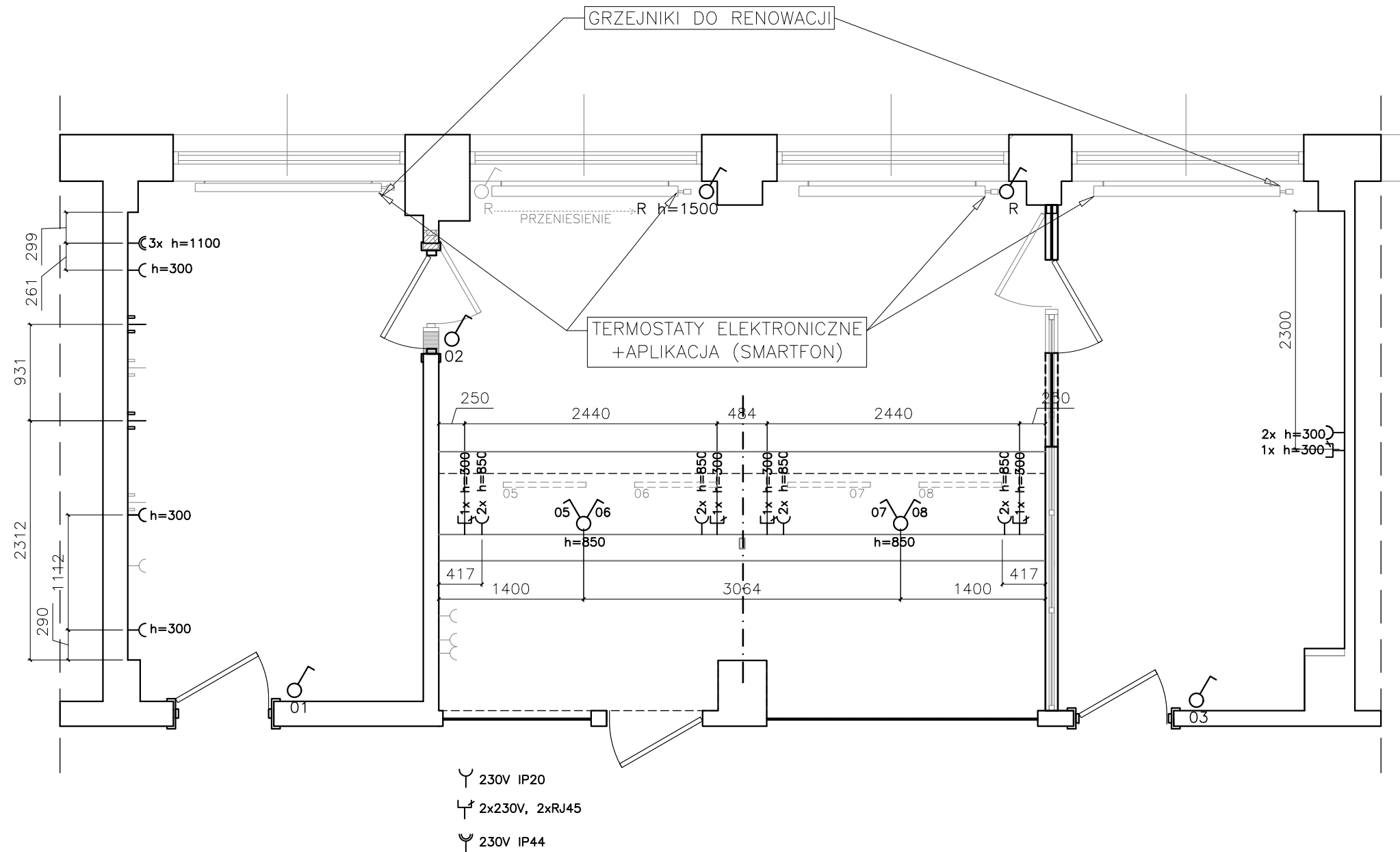
GRES 600X600  
[imitacja-beton]  
COKÓŁ Z GRESU h=100mm



WYKŁADZINA DYWANOWA (NA WYLEWCE  
SAMOPOZIOMUJĄCEJ) W PŁYTKACH  
500X500. COKOŁY  
Z WYKŁADZINY JAK WYŻEJ W PROFILU  
PCV [CZARNY]

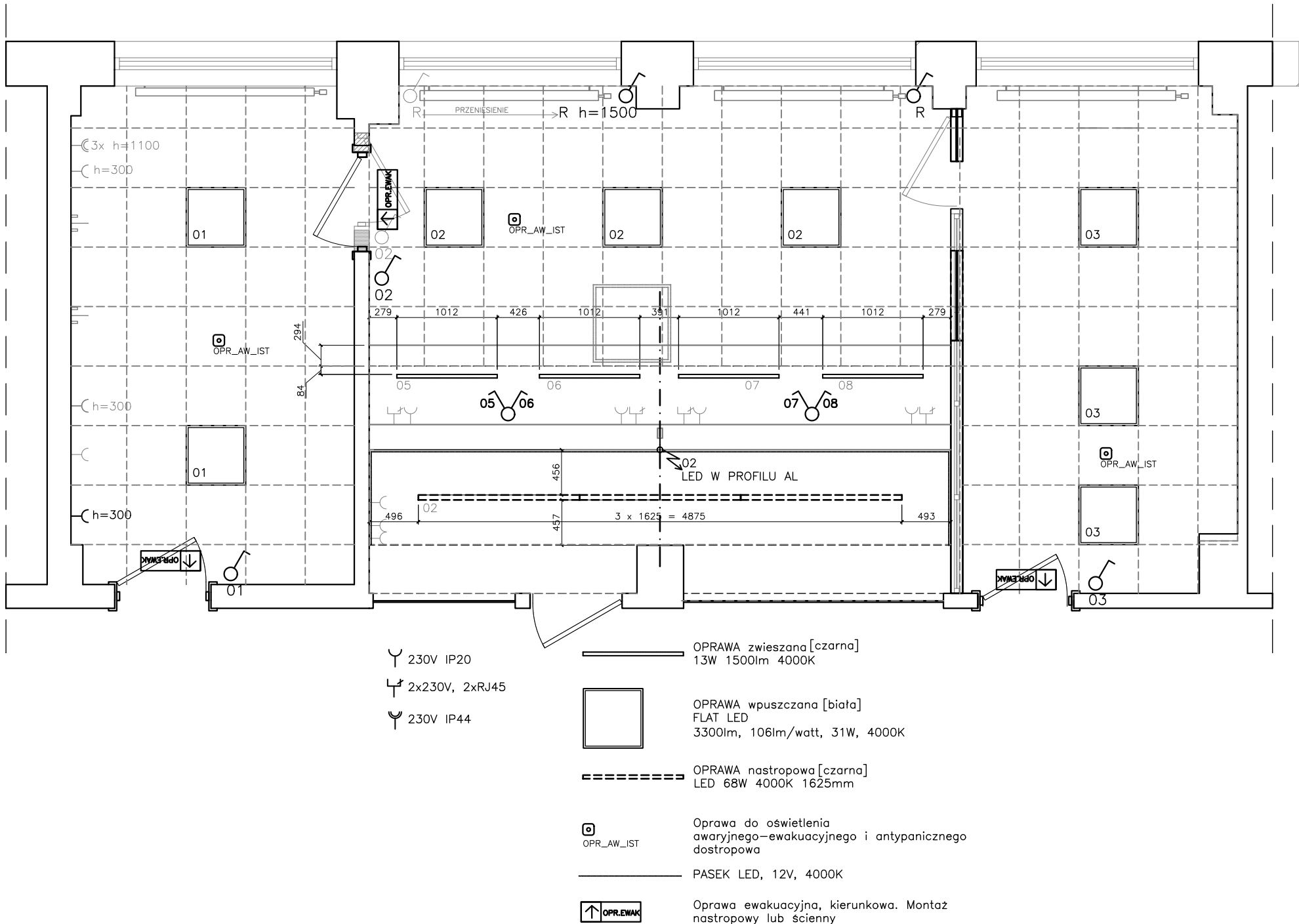
- UWAGI:
01. Wszystkie roboty należy wykonywać zgodnie z Polskimi Normami, "Warunkami technicznymi wykonania i odbioru robót budowlano – montażowych opracowanymi przez Instytut Techniki Budowlanej oraz zasadami wiedzy i sztuki budowlanej. W odniesieniu do art. 22 ust. z dnia 7 lipca 1994 roku Prawo Budowlane (tj. Dz.U. z 2003 roku Nr 200 poz 2016 z późniejszymi zmianami) kierownik budowy ma obowiązek realizacji obiektu zgodnie z obowiązującymi przepisami i sztuką budowlaną.
02. Przed rozpoczęciem prac, należy zweryfikować stan zastany, w kontekście wykonywanych robót. Wszystkie wymiary sprawdzić na budowie, z natury. W przypadku jakiegokolwiek rozbieżności w dokumentacji należy konsultować się z projektantem.
03. Każdy element projektu należy rozpatrywać w dokumanetacji w kontekście wszystkich rysunków, które do tego elementu się odnoszą wraz z uwzględnieniem wszystkich treści opisowych oraz zasad sztuki budowlanej.
04. Przed wykonaniem każdego określonego w przegrodzie budowlanej otworu musi być on zweryfikowany pod kątem jego rozmiaru wraz z projektowanym asortymentem, wyposażeniem lub trasami instalacji. Zarówno rozbiorki jak i montaż projektowanych ścian, realizować po weryfikacji opracowań branżowych istalacji. Przejścia przez stropy otworów instalacyjnych należy wykonać w oparciu o rysunki branżowe.
05. Na etapie wykonawczym należy zweryfikować i precyzyjnie wyznaczyć poziomy posadzek, zaistniałe odchylenia od projektu należy konsultować z projektantem.
06. Wszystkie elementy ruchome, elementy wyposażenia, w szczególności elementy słusarki okiennej i drzwiowej, stolarki, okładzin oraz innych elementów prefabrykowanych należy zamawiać i montować na podstawie zweryfikowanych wcześniej obmiarów rzeczywistych, wykonanych z natury na obiekcie.
07. Brak wskazania na rysunku technicznym elementu, którego zastosowanie wynika ze znanych lub powszechnie przyjętych rozwiązań w zakresie sztuki budowlanej, nie zwalnia wykonawcy z konieczności skalkulowania i zastosowania takiego elementu w porozumieniu z inwestorem, a także z projektantem i za jego zgodą.

INWESTYCJA	PROJEKT ARANŻACYJNY W ZAKRESIE REMONTU ORAZ ARANŻACJI WNĘTRZ CZĘŚCI PRZESTRZENI PARTERU BUDYNKU BIUROWEGO		
LOKALIZACJA	87–100 TORUŃ, UL. POLNA 109/111		
INWESTOR	WORD TORUŃ, 87–100 TORUŃ, UL. POLNA 109/111		
JED.PROJEKT.	GRUPANOWA SP. Z O.O., TEL. 601 44 22 99		
PROJEKT	mgr inż. arch. Ewelina Worsa–Zając		
DATA	05.04.23	WYKOŃCZENIE POSADZKI POMIESZCZENIA 04–06	RYSUNEK
SKALA	1: 50		ARKUSZ
			A04 02



- UWAGI:
01. Wszystkie roboty należy wykonywać zgodnie z Polskimi Normami, "Warunkami technicznymi wykonania i odbioru robót budowlano – montażowych opracowanymi przez Instytut Techniki Budowlanej oraz zasadami wiedzy i sztuki budowlanej. W odniesieniu do art. 22 ust. z dnia 7 lipca 1994 roku Prawo Budowlane (tj. Dz.U. z 2003 roku Nr 200 poz 2016 z późniejszymi zmianami) kierownik budowy ma obowiązek realizacji obiektu zgodnie z obowiązującymi przepisami i sztuką budowlaną.
02. Przed rozpoczęciem prac, należy zweryfikować stan zastany, w kontekście wykonywanych robót. Wszystkie wymiary sprawdzić na budowie, z natury. W przypadku jakiegokolwiek rozbieżności w dokumentacji należy konsultować się z projektantem.
03. Każdy element projektu należy rozpatrywać w dokumanetacji w kontekście wszystkich rysunków, które do tego elementu się odnoszą wraz z uwzględnieniem wszystkich treści opisowych oraz zasad sztuki budowlanej.
04. Przed wykonaniem każdego określonego w przegrodzie budowlanej otworu musi być on zweryfikowany pod kątem jego rozmiaru wraz z projektowanym asortymentem, wyposażeniem lub trasami instalacji. Zarówno rozbiórki jak i montaż projektowanych ścian, realizować po weryfikacji opracowań branżowych instalacji. Przejścia przez stropy otworów instalacyjnych należy wykonać w oparciu o rysunki branżowe.
05. Na etapie wykonawczym należy zweryfikować i precyzyjnie wyznaczyć poziomy posadzek, zaistniałe odchylenia od projektu należy konsultować z projektantem.
06. Wszystkie elementy ruchome, elementy wyposażenia, w szczególności elementy ślusarki okiennej i drzwiowej, stolarki, okładzin oraz innych elementów prefabrykowanych należy zamawiać i montować na podstawie zweryfikowanych wcześniej obmiarów rzeczywistych, wykonanych z natury na obiekcie.
07. Brak wskazania na rysunku technicznym elementu, którego zastosowanie wynika ze znanych lub powszechnie przyjętych rozwiązań w zakresie sztuki budowlanej, nie zwalnia wykonawcy z konieczności skalkulowania i zastosowania takiego elementu w porozumieniu z inwestorem, a także z projektantem i za jego zgodą.

INWESTYCJA	PROJEKT ARANŻACYJNY W ZAKRESIE REMONTU ORAZ ARANŻACJI WNETRZ CZĘŚCI PRZESTRZENI PARTERU BUDYNKU BIUROWEGO		
LOKALIZACJA	87–100 TORUŃ, UL. POLNA 109/111		
INWESTOR	WORD TORUŃ, 87–100 TORUŃ, UL. POLNA 109/111		
JED.PROJEKT.	GRUPANOWA SP. Z O.O., TEL. 601 44 22 99		
PROJEKT	mgr inż. arch. Ewelina Worsa–Zajęc		
DATA	05.04.23	PODEJŚCIA INSTALACYJNE POMIESZCZENIA 04–06	RYSUNEK
SKALA	1:50		ARKUSZ
			A0500



UWAGI:

01. Wszystkie roboty należy wykonywać zgodnie z Polskimi Normami, "Warunkami technicznymi wykonania i odbioru robót budowlano – montażowych opracowanymi przez Instytut Techniki Budowlanej oraz zasadami wiedzy i sztuki budowlanej. W odniesieniu do art. 22 ust. z dnia 7 lipca 1994 roku Prawo Budowlane (tj. Dz.U. z 2003 roku Nr 200 poz 2016 z późniejszymi zmianami) kierownik budowy ma obowiązek realizacji obiektu zgodnie z obowiązującymi przepisami i sztuką budowlaną.

02. Przed rozpoczęciem prac, należy zweryfikować stan zastany, w kontekście wykonywanych robót. Wszystkie wymiary sprawdzić na budowie, z natury. W przypadku jakiegokolwiek rozbieżności w dokumentacji należy konsultować się z projektantem.

03. Każdy element projektu należy rozpatrywać w dokumencie w kontekście wszystkich rysunków, które do tego elementu się odnoszą wraz z uwzględnieniem wszystkich treści opisowych oraz zasad sztuki budowlanej.

04. Przed wykonaniem każdego określonego w przegrodzie budowlanej otworu musi być on zweryfikowany pod kątem jego rozmiaru wraz z projektowanym asortymentem, wyposażeniem lub trasami instalacji. Zarówno rozbiórki jak i montaż projektowanych ścian, realizować po weryfikacji opracowań branżowych instalacji. Przejścia przez stropy otworów instalacyjnych należy wykonać w oparciu o rysunki branżowe.

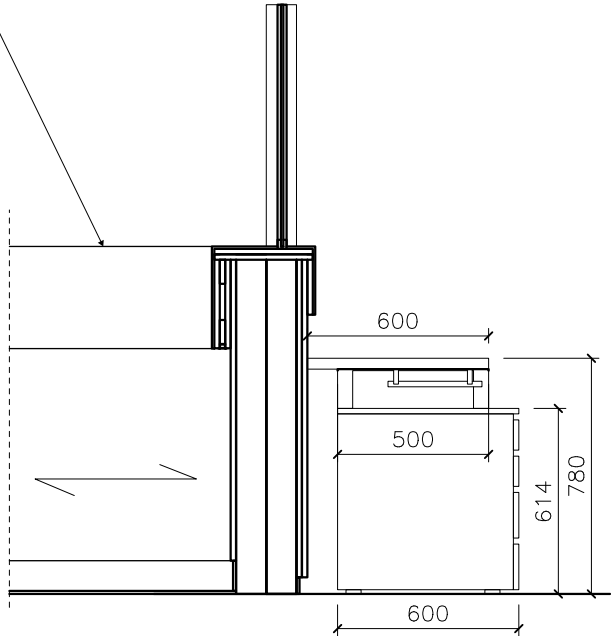
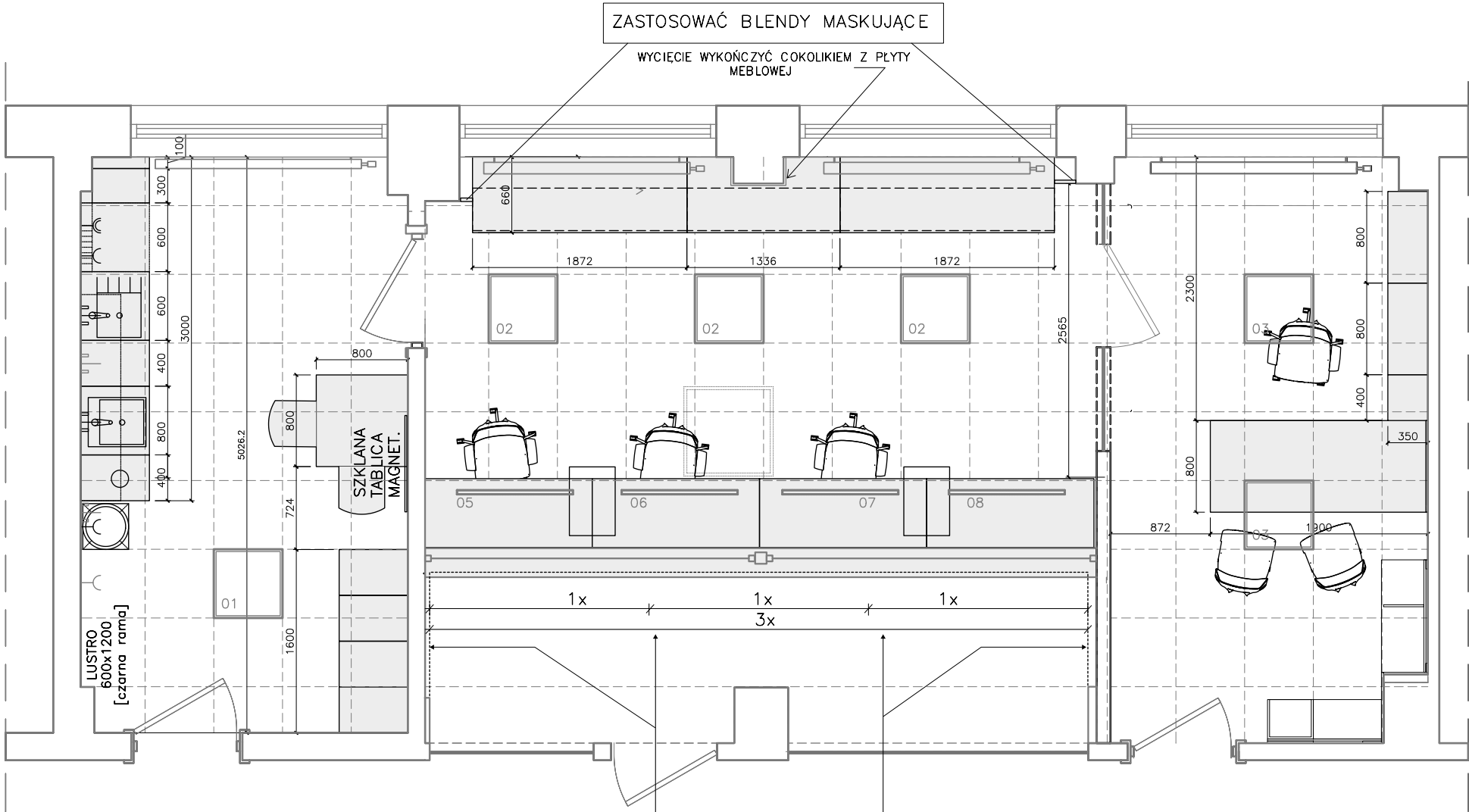
05. Na etapie wykonawczym należy zweryfikować i precyzyjnie wyznaczyć poziomy posadzek, zaistniałe odchylenia od projektu należy konsultować z projektantem.

06. Wszystkie elementy ruchome, elementy wyposażenia, w szczególności elementy ślusarki okiennej i drzwiowej, stolarki, okładzin oraz innych elementów prefabrykowanych należy zamawiać i montować na podstawie zweryfikowanych wcześniej obmiarów rzeczywistych, wykonanych z natury na obiekcie.

07. Brak wskazania na rysunku technicznym elementu, którego zastosowanie wynika ze znanych lub powszechnie przyjętych rozwiązań w zakresie sztuki budowlanej, nie zwalnia wykonawcy z konieczności skalkulowania i zastosowania takiego elementu w porozumieniu z inwestorem, a także z projektantem i za jego zgodą.

INWESTYCJA	PROJEKT ARANŻACYJNY W ZAKRESIE REMONTU ORAZ ARANŻACJI WNETRZ CZĘŚCI PRZESTRZENI PARTERU BUDYNKU BIUROWEGO		
LOKALIZACJA	87–100 TORUŃ, UL. POLNA 109/111		
INWESTOR	WORD TORUŃ, 87–100 TORUŃ, UL. POLNA 109/111		
JED.PROJEKT.	GRUPANOWA SP. Z O.O., TEL. 601 44 22 99		
PROJEKT	mgr inż. arch. Ewelina Worsa–Zajac		
DATA	05.04.23		RYSEK ARKUSZ
SKALA	1: 50	OPRAWY OŚWIETLENIOWE	A0501

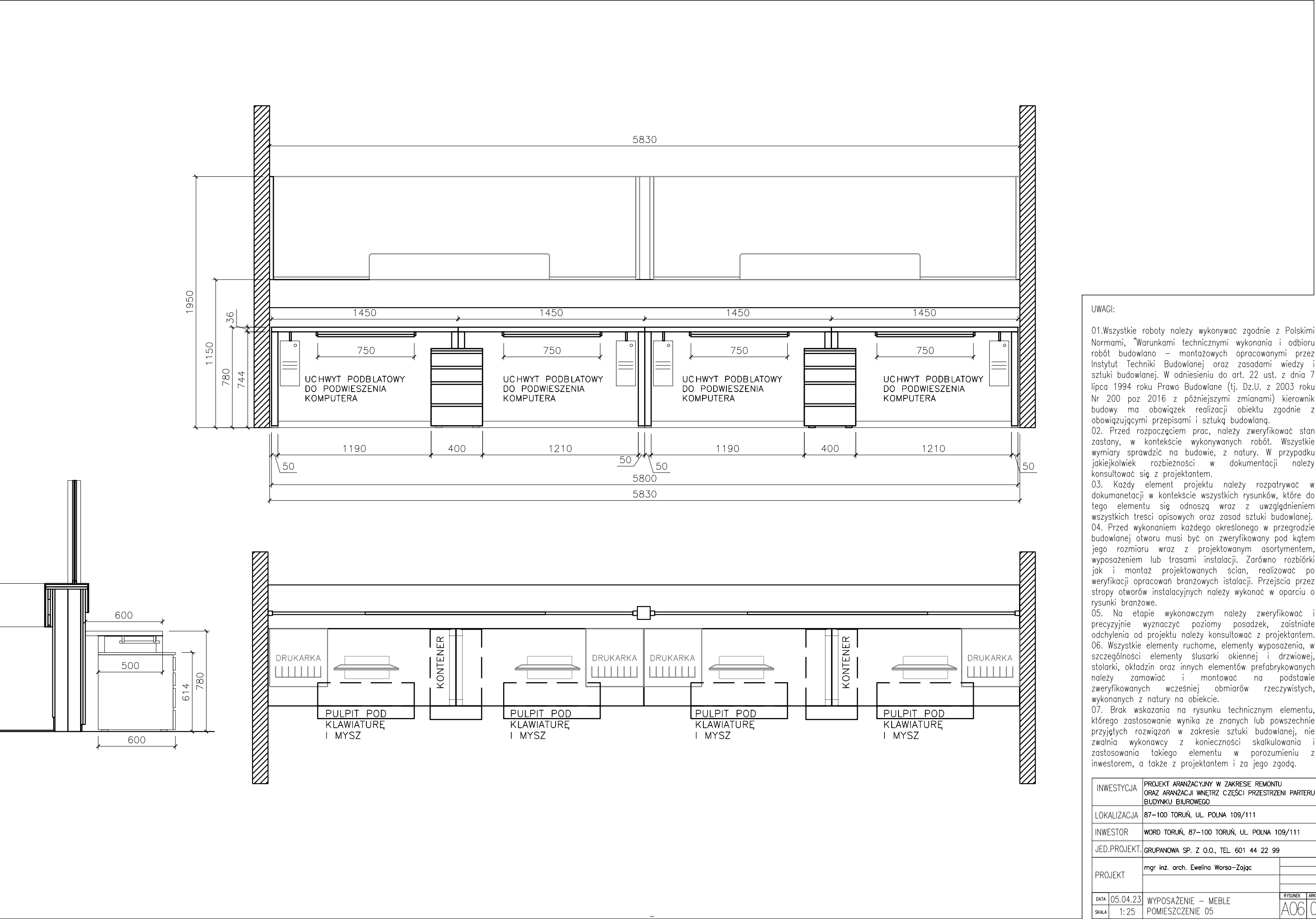


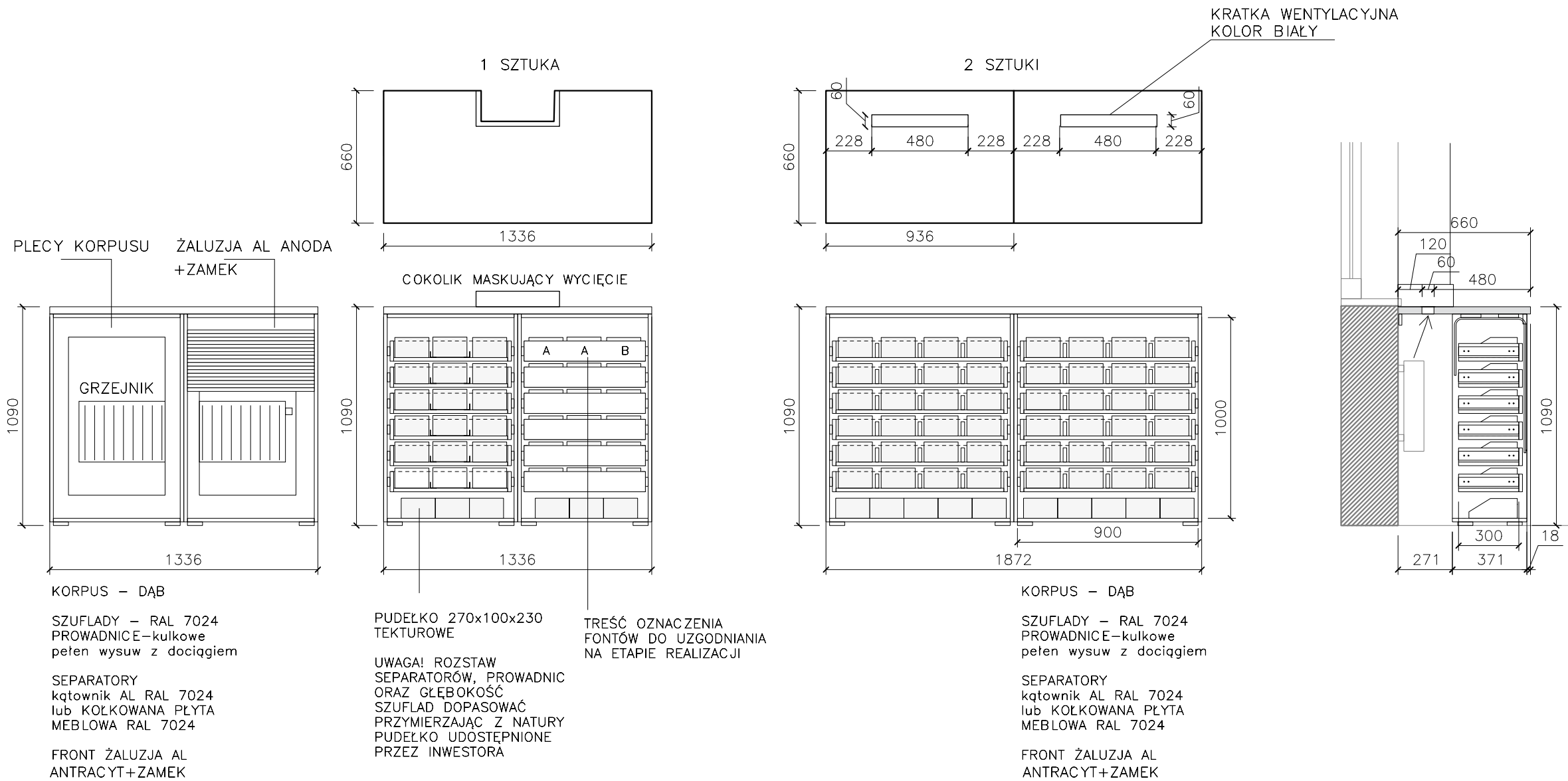
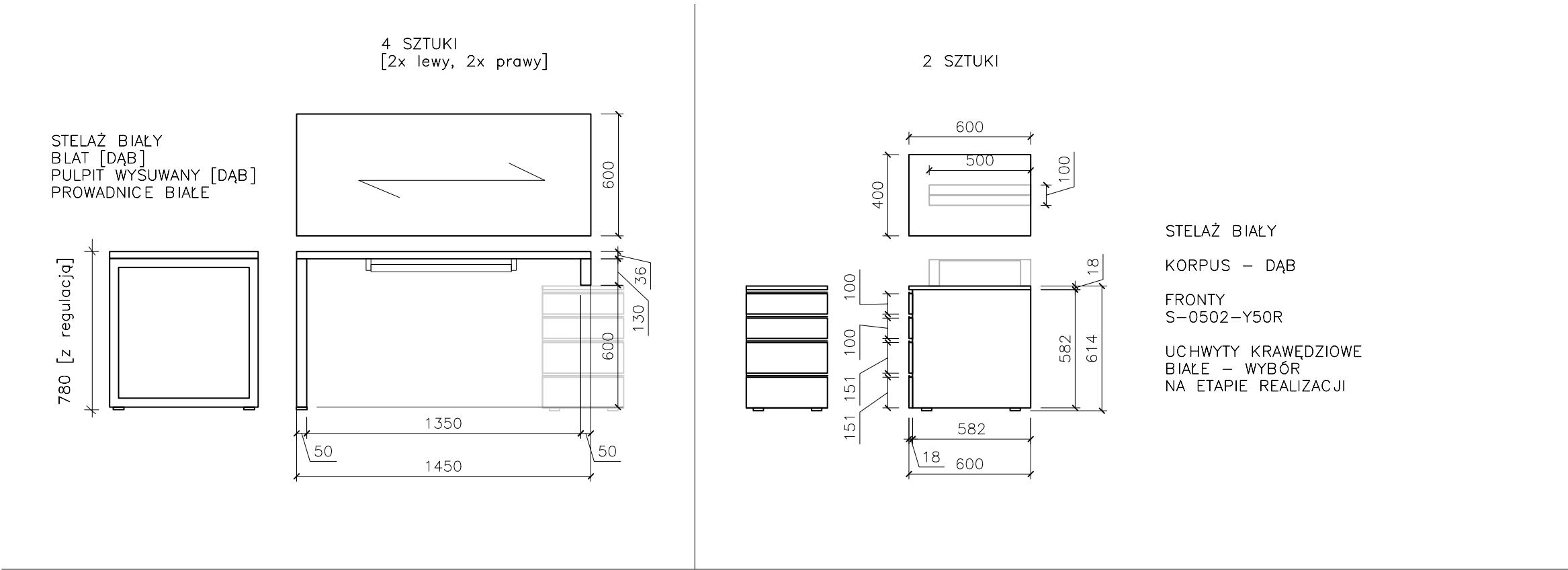


UWAGI:

01. Wszystkie roboty należy wykonywać zgodnie z Polskimi Normami, "Warunkami technicznymi wykonania i odbioru robót budowlano – montażowych opracowanymi przez Instytut Techniki Budowlanej oraz zasadami wiedzy i sztuki budowlanej. W odniesieniu do art. 22 ust. z dnia 7 lipca 1994 roku Prawo Budowlane (tj. Dz.U. z 2003 roku Nr 200 poz 2016 z późniejszymi zmianami) kierownik budowy ma obowiązek realizacji obiektu zgodnie z obowiązującymi przepisami i sztuką budowlaną.
02. Przed rozpoczęciem prac, należy zweryfikować stan zastany, w kontekście wykonywanych robót. Wszystkie wymiary sprawdzić na budowie, z natury. W przypadku jakiegokolwiek rozbieżności w dokumentacji należy konsultować się z projektantem.
03. Każdy element projektu należy rozpatrywać w dokumencie w kontekście wszystkich rysunków, które do tego elementu się odnoszą wraz z uwzględnieniem wszystkich treści opisowych oraz zasad sztuki budowlanej.
04. Przed wykonaniem każdego określonego w przegrodzie budowlanej otworu musi być on zweryfikowany pod kątem jego rozmiaru wraz z projektowanym asortymentem, wyposażeniem lub trasami instalacji. Zarówno rozbiórki jak i montaż projektowanych ścian, realizować po weryfikacji opracowań branżowych instalacji. Przejścia przez stropy otworów instalacyjnych należy wykonać w oparciu o rysunki branżowe.
05. Na etapie wykonawczym należy zweryfikować i precyzyjnie wyznaczyć poziomy posadzek, zaistniałe odchylenia od projektu należy konsultować z projektantem.
06. Wszystkie elementy ruchome, elementy wyposażenia, w szczególności elementy ślusarki okiennej i drzwiowej, stolarki, okładzin oraz innych elementów prefabrykowanych należy zamawiać i montować na podstawie zweryfikowanych wcześniej obmiarów rzeczywistych, wykonanych z natury na obiekcie.
07. Brak wskazania na rysunku technicznym elementu, którego zastosowanie wynika ze znanych lub powszechnie przyjętych rozwiązań w zakresie sztuki budowlanej, nie zwalnia wykonawcy z konieczności skalkulowania i zastosowania takiego elementu w porozumieniu z inwestorem, a także z projektantem i za jego zgodą.

INWESTYCJA	PROJEKT ARANŻACYJNY W ZAKRESIE REMONTU ORAZ ARANŻACJI WNETRZ CZĘŚCI PRZESTRZENI PARTERU BUDYNKU BIUROWEGO		
LOKALIZACJA	87-100 TORUŃ, UL. POLNA 109/111		
INWESTOR	WORD TORUŃ, 87-100 TORUŃ, UL. POLNA 109/111		
JED.PROJEKT.	GRUPANOWA SP. Z O.O., TEL. 601 44 22 99		
PROJEKT	mgr inż. arch. Ewelina Worska-Zając		
DATA	05.04.23		
SKALA	1:50	WYPOSAŻENIE POMIESZCZEŃ 04-06	RYSUNEK ARKUSZ A0600





UWAGI:

01. Wszystkie roboty należy wykonywać zgodnie z Polskimi Normami, "Warunkami technicznymi wykonania i odbioru robót budowlano – montażowych opracowanymi przez Instytut Techniki Budowlanej oraz zasadami wiedzy i sztuki budowlanej. W odniesieniu do art. 22 ust. z dnia 7 lipca 1994 roku Prawo Budowlane (tj. Dz.U. z 2003 roku Nr 200 poz 2016 z późniejszymi zmianami) kierownik budowy ma obowiązek realizacji obiektu zgodnie z obowiązującymi przepisami i sztuką budowlaną.

02. Przed rozpoczęciem prac, należy zweryfikować stan zastany, w kontekście wykonywanych robót. Wszystkie wymiary sprawdzić na budowie, z natury. W przypadku jakiegokolwiek rozbieżności w dokumentacji należy konsultować się z projektantem.

03. Każdy element projektu należy rozpatrywać w dokumentacji w kontekście wszystkich rysunków, które do tego elementu się odnoszą wraz z uwzględnieniem wszystkich treści opisowych oraz zasad sztuki budowlanej.

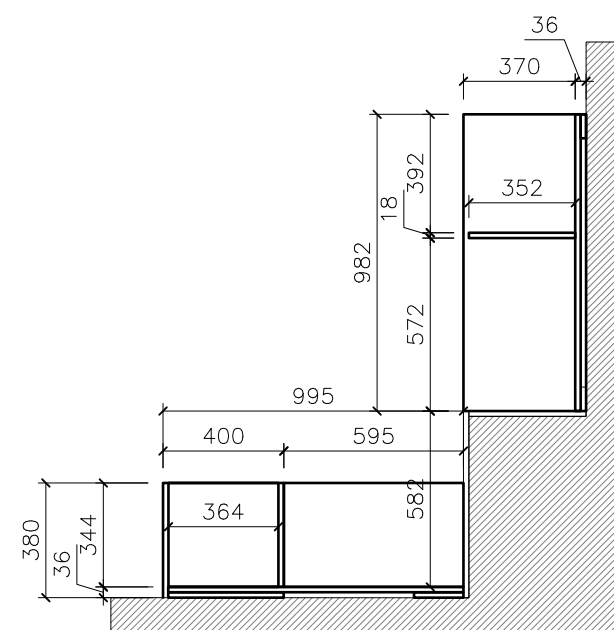
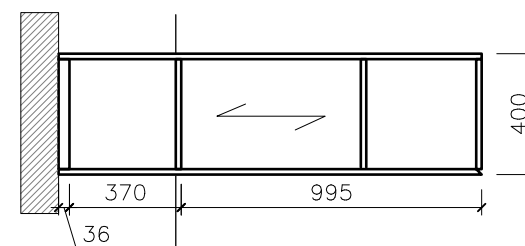
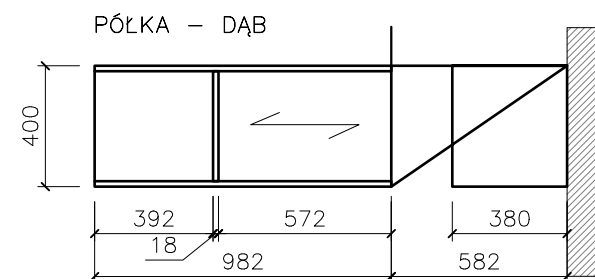
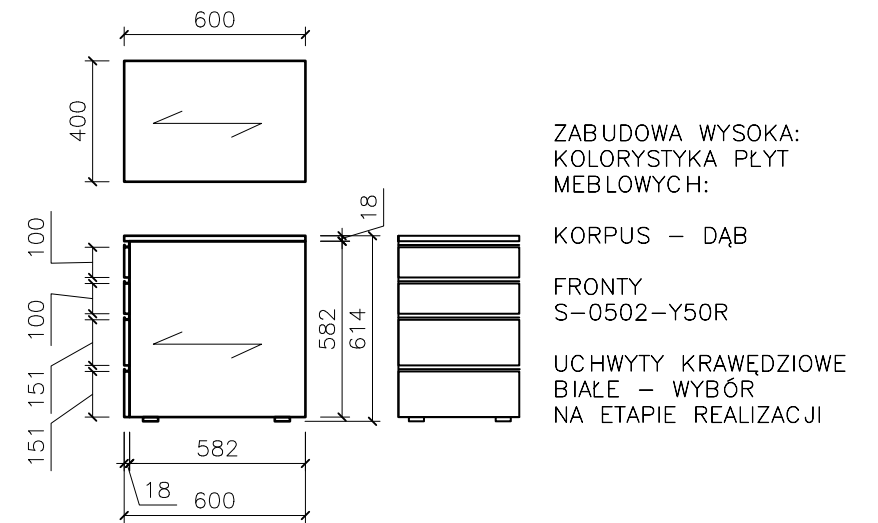
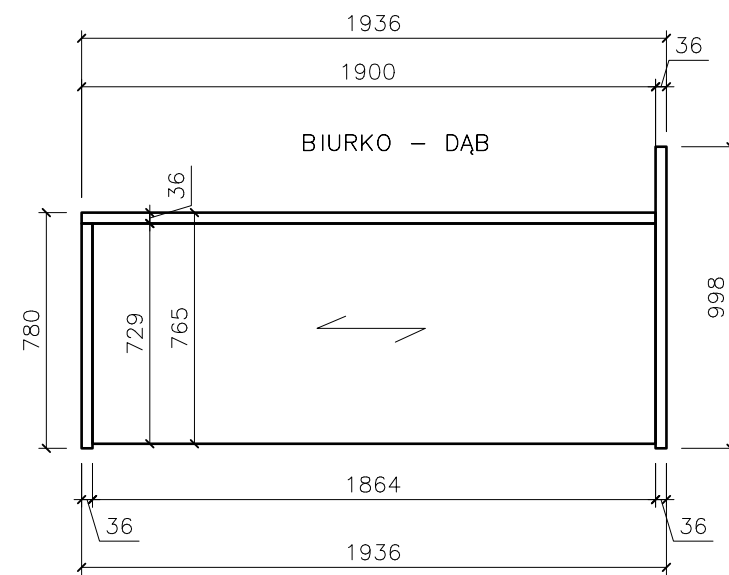
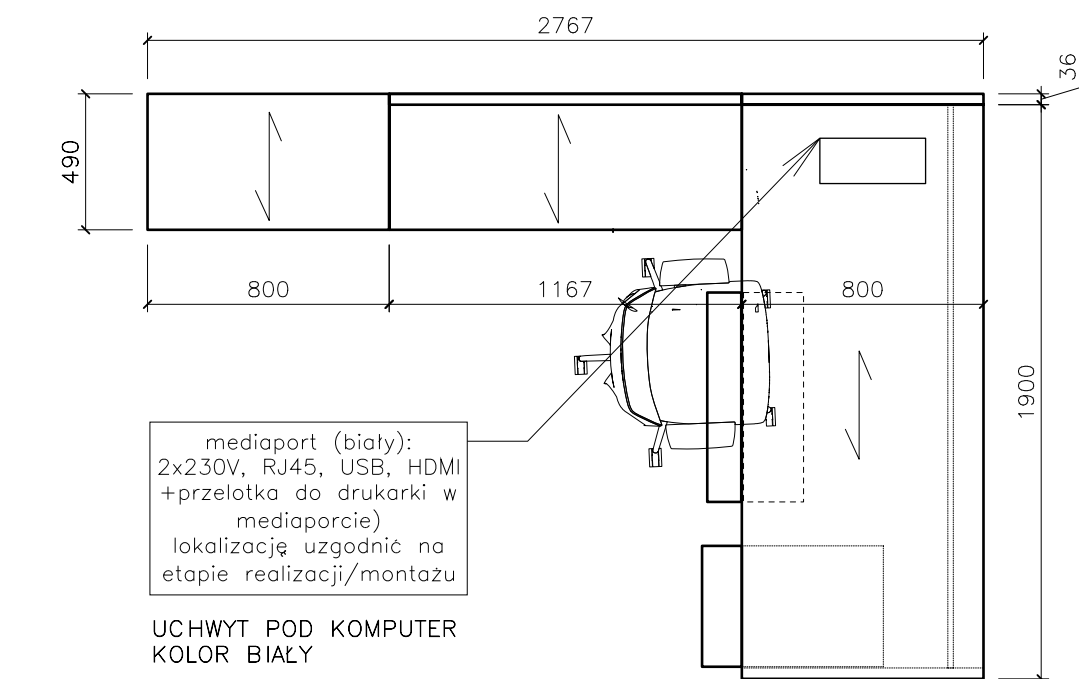
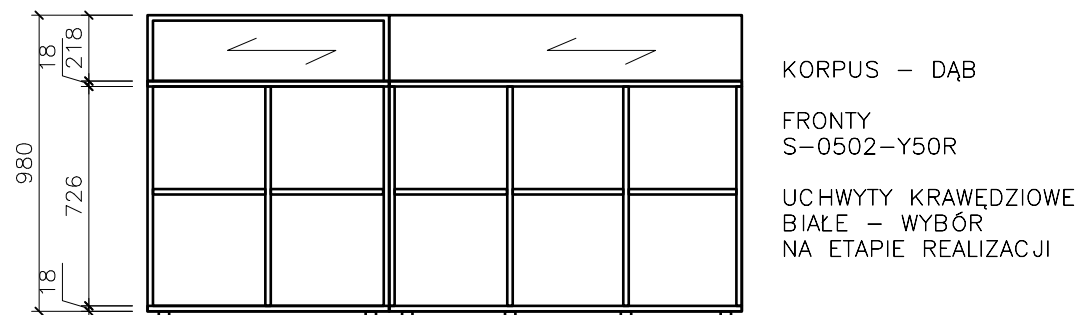
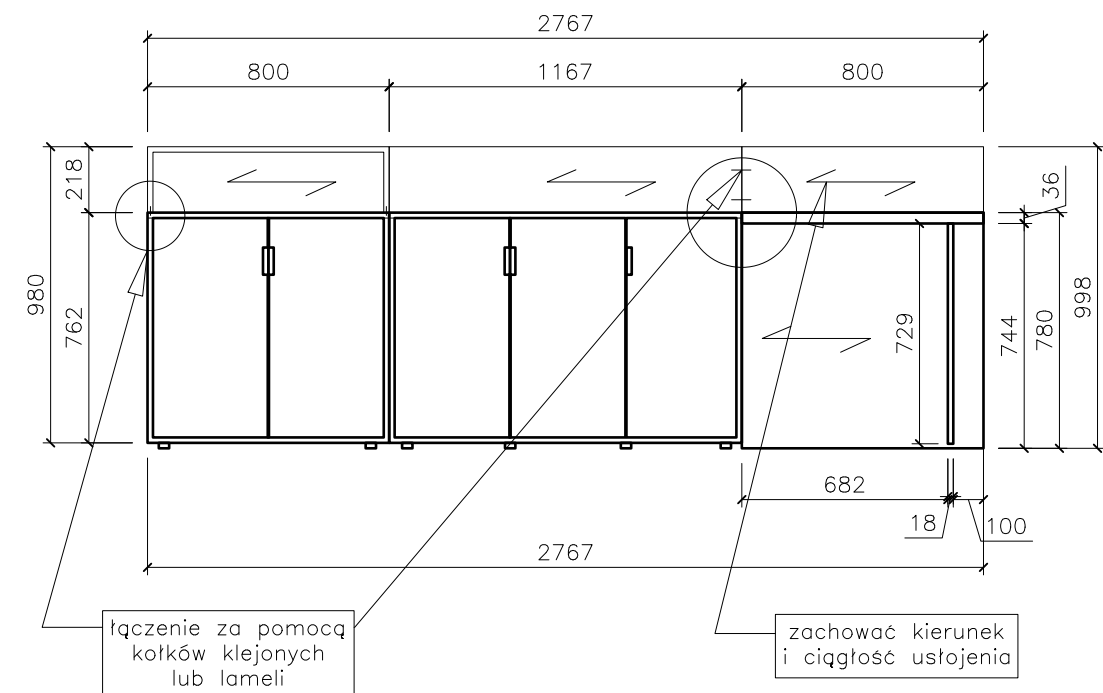
04. Przed wykonaniem każdego określonego w przegrodzie budowlanej otworu musi być on zweryfikowany pod kątem jego rozmiaru wraz z projektowanym asortymentem, wyposażeniem lub trasami instalacji. Zarówno rozbiórki jak i montaż projektowanych ścian, realizować po weryfikacji opracowań branżowych instalacji. Przejścia przez stropy otworów instalacyjnych należy wykonać w oparciu o rysunki branżowe.

05. Na etapie wykonawczym należy zweryfikować i precyzyjnie wyznaczyć poziomy posadzek, zaistniałe odchylenia od projektu należy konsultować z projektantem.

06. Wszystkie elementy ruchome, elementy wyposażenia, w szczególności elementy słusarki okiennej i drzwiowej, stolarki, okładzin oraz innych elementów prefabrykowanych należy zamawiać i montować na podstawie zweryfikowanych wcześniej obmiarów rzeczywistych, wykonanych z natury na obiekcie.

07. Brak wskazania na rysunku technicznym elementu, którego zastosowanie wynika ze znanych lub powszechnie przyjętych rozwiązań w zakresie sztuki budowlanej, nie zwalnia wykonawcy z konieczności skalkulowania i zastosowania takiego elementu w porozumieniu z inwestorem, a także z projektantem i za jego zgodą.

INWESTYCJA	PROJEKT ARANŻACYJNY W ZAKRESIE REMONTU ORAZ ARANŻACJI WNETRZ CZĘŚCI PRZESTRZENI PARTERU BUDYNKU BIUROWEGO		
LOKALIZACJA	87-100 TORUŃ, UL. POLNA 109/111		
INWESTOR	WORD TORUŃ, 87-100 TORUŃ, UL. POLNA 109/111		
JED.PROJEKT.	GRUPANOWA SP. Z O.O., TEL. 601 44 22 99		
PROJEKT	mgr inż. arch. Ewelina Worsa-Zajęc		
DATA	05.04.23	WYPOSAŻENIE – MEBLE POMIESZCZENIE 05	RYSUNEK
SKALA	1:25		ARKUSZ A06/02

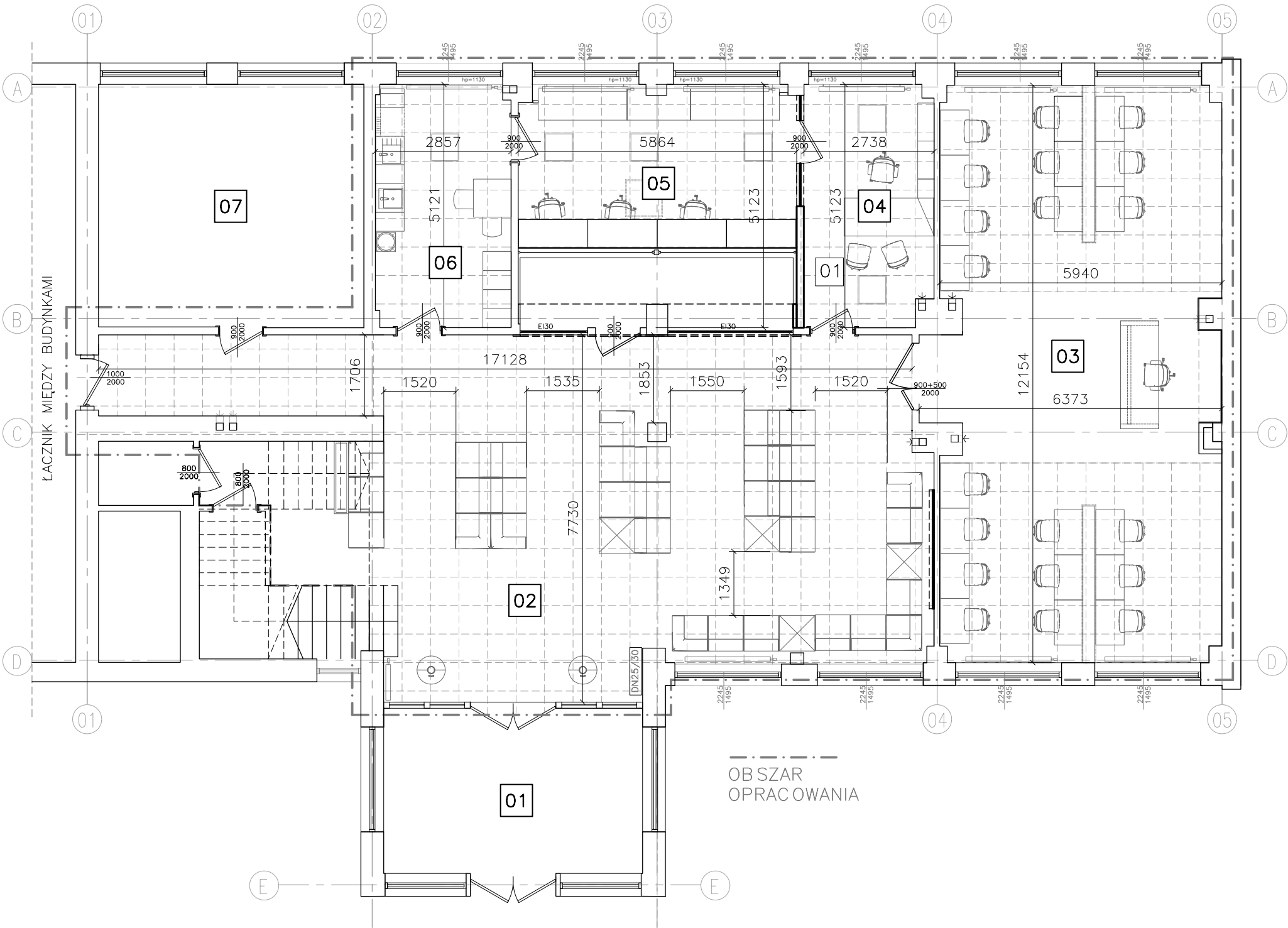


- UWAGI:
01. Wszystkie roboty należy wykonywać zgodnie z Polskimi Normami, "Warunkami technicznymi wykonania i odbioru robót budowlano – montażowych opracowanymi przez Instytut Techniki Budowlanej oraz zasadami wiedzy i sztuki budowlanej. W odniesieniu do art. 22 ust. z dnia 7 lipca 1994 roku Prawo Budowlane (tj. Dz.U. z 2003 roku Nr 200 poz 2016 z późniejszymi zmianami) kierownik budowy ma obowiązek realizacji obiektu zgodnie z obowiązującymi przepisami i sztuką budowlaną.
  02. Przed rozpoczęciem prac, należy zweryfikować stan zastany, w kontekście wykonywanych robót. Wszystkie wymiary sprawdzić na budowie, z natury. W przypadku jakiegokolwiek rozbieżności w dokumentacji należy konsultować się z projektantem.
  03. Każdy element projektu należy rozpatrywać w dokumentacji w kontekście wszystkich rysunków, które do tego elementu się odnoszą wraz z uwzględnieniem wszystkich treści opisowych oraz zasad sztuki budowlanej.
  04. Przed wykonaniem każdego określonego w przegrodzie budowlanej otworu musi być on zweryfikowany pod kątem jego rozmiaru wraz z projektowanym asortymentem, wyposażeniem lub trasami instalacji. Zarówno rozbiórki jak i montaż projektowanych ścian, realizować po weryfikacji opracowań branżowych instalacji. Przejścia przez stropy otworów instalacyjnych należy wykonać w oparciu o rysunki branżowe.
  05. Na etapie wykonawczym należy zweryfikować i precyzyjnie wyznaczyć poziomy posadzek, zaistniałe odchylenia od projektu należy konsultować z projektantem.
  06. Wszystkie elementy ruchome, elementy wyposażenia, w szczególności elementy slusarki okiennej i drzwiowej, stolarki, okładzin oraz innych elementów prefabrykowanych należy zamawiać i montować na podstawie zweryfikowanych wcześniej obmiarów rzeczywistych, wykonanych z natury na obiekcie.
  07. Brak wskazania na rysunku technicznym elementu, którego zastosowanie wynika ze znanych lub powszechnie przyjętych rozwiązań w zakresie sztuki budowlanej, nie zwalnia wykonawcy z konieczności skalkulowania i zastosowania takiego elementu w porozumieniu z inwestorem, a także z projektantem i za jego zgodą.

INWESTYCJA	PROJEKT ARANŻACYJNY W ZAKRESIE REMONTU ORAZ ARANŻACJI WNETRZ CZĘŚCI PRZESTRZENI PARTERU BUDYNKU BIUROWEGO		
LOKALIZACJA	87-100 TORUŃ, UL. POLNA 109/111		
INWESTOR	WORD TORUŃ, 87-100 TORUŃ, UL. POLNA 109/111		
JED.PROJEKT.	GRUPANOWA SP. Z O.O., TEL. 601 44 22 99		
PROJEKT	mgr inż. arch. Ewelina Worsła-Zajęc		
DATA	05.04.23	WYPOSAŻENIE – MEBLE POMIESZCZENIE 04	RYSUNEK ARKUSZ A06/03
SKALA	1:25		







L.P.	POMIESZCZENIE	[m2]	POSADZKA
02	POCZEKALNIA	106,51	GRES
03	SALA EGZAM.	73,50	WYKLADZINA
04	BIURO	13,94	WYKLADZINA
05	BOK	29,92	WYKL/GRES
06	P.SOCJALNE	14,22	GRES
ŁĄCZNI		238,09	

ŁĄCZNI  
KUBATURA  
WENĘTRZNA

671,21m3

UWAGI:

01. Wszystkie roboty należy wykonywać zgodnie z Polskimi Normami, "Warunkami technicznymi wykonania i odbioru robót budowlano – montażowych opracowanymi przez Instytut Techniki Budowlanej oraz zasadami wiedzy i sztuki budowlanej. W odniesieniu do art. 22 ust. z dnia 7 lipca 1994 roku Prawo Budowlane (tj. Dz.U. z 2003 roku Nr 200 poz 2016 z późniejszymi zmianami) kierownik budowy ma obowiązek realizacji obiektu zgodnie z obowiązującymi przepisami i sztuką budowlaną.
02. Przed rozpoczęciem prac, należy zweryfikować stan zastany, w kontekście wykonywanych robót. Wszystkie wymiary sprawdzić na budowie, z natury. W przypadku jakiegokolwiek rozbieżności w dokumentacji należy konsultować się z projektantem.
03. Każdy element projektu należy rozpatrywać w dokumencie w kontekście wszystkich rysunków, które do tego elementu się odnoszą wraz z uwzględnieniem wszystkich treści opisowych oraz zasad sztuki budowlanej.
04. Przed wykonaniem każdego określonego w przegrodzie budowlanej otworu musi być on zweryfikowany pod kątem jego rozmiaru wraz z projektowanym asortymentem, wyposażeniem lub trasami instalacji. Zarówno rozbiórki jak i montaż projektowanych ścian, realizować po weryfikacji opracowań branżowych instalacji. Przejścia przez stropy otworów instalacyjnych należy wykonać w oparciu o rysunki branżowe.
05. Na etapie wykonawczym należy zweryfikować i precyzyjnie wyznaczyć poziomy posadzek, zaistniałe odchylenia od projektu należy konsultować z projektantem.
06. Wszystkie elementy ruchome, elementy wyposażenia, w szczególności elementy ślusarki okiennej i drzwiowej, stolarki, okładzin oraz innych elementów prefabrykowanych należy zamawiać i montować na podstawie zweryfikowanych wcześniej obmiarów rzeczywistych, wykonanych z natury na obiekcie.
07. Brak wskazania na rysunku technicznym elementu, którego zastosowanie wynika ze znanych lub powszechnie przyjętych rozwiązań w zakresie sztuki budowlanej, nie zwalnia wykonawcy z konieczności skalkulowania i zastosowania takiego elementu w porozumieniu z inwestorem, a także z projektantem i za jego zgodą.

INWESTYCJA	PROJEKT ARANŻACYJNY W ZAKRESIE REMONTU ORAZ ARANŻACJI WNETRZ CZĘŚCI PRZESTRZENI PARTERU BUDYNKU BIUROWEGO		
LOKALIZACJA	87-100 TORUŃ, UL. POLNA 109/111		
INWESTOR	WORD TORUŃ, 87-100 TORUŃ, UL. POLNA 109/111		
JED.PROJEKT.	GRUPANOWA SP. Z O.O., TEL. 601 44 22 99		
PROJEKT	mgr inż. arch. Ewelina Worsza-Zajac		
DATA	05.04.23	STAN PROJEKTOWANY – PARTER	RYSEK ARKUSZ
SKALA	1:100	RZUT	A0700

